




Hva hindrer høstfiske

Hvilke faktorer bestemmer fordelingen av fisket

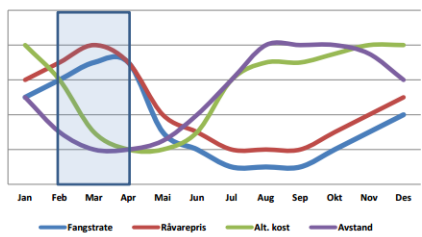
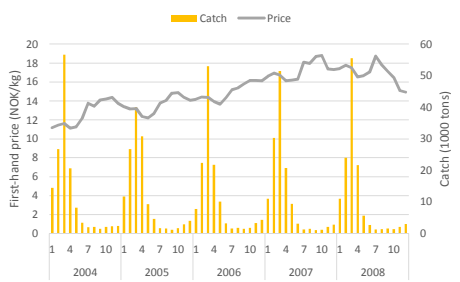

Ø. Hermansen, J. R. Isaksen

Referansegruppemøte «Markedsbasert høsting» 15.12.15



Modell økonomi

- Økonomi bestemmer
 - Fangstrate, art, størrelse
 - Salgspriser
 - Variable kostnader; lott, drivstoff, proviant
 - Kvoter

Intervju

- Finnmarksfiskere
- Både høstfiskere og ikke-, ikke pelagisk
- Åpne spørsmål
 - Fartøy, kvote, redskap, fiske de senere år
 - Hvordan planlegger du aktiviteten et kvoteår?
 - Hvilke faktorer legger du vekt på i denne?
 - Dersom antar kvoteåret startet tidligere, eks 1. sept
 - Hvordan påvirkes ditt fiske
 - Hvorfor eventuell endring
 - Dersom anledning til å ta eventuell ufisket kvote året etter? Gitt fartøykvote

4

Detaljsspørsmål

- Fangstrater
 - Hvordan opplever du variasjonene gjennom året
- Prisorventning
- Variable kostnader
- Hvordan vurderer du totaløkonomien
- Værforventning
- Mulighet for refordeling
- Risiko for ikke å få fisket kvoten
- Redskap – låst til gitte sesonger? Kostnad omrigging
- Erfaring – er manglende kunnskap en barriere?
- Alternativkostnader


- Kan du rangere betydningen av faktorene?

5



Samfiskeordninga


Formål, utvikling og analyse...



Samlekvote

- Innført som en midlertidig ordning for 2010
- Formål:
 - Tilrettelegge for en sikrere avvikling av fisket og bedre lønnsomhet for de minste fartøyene gjennom økt kvotegrunnlag og bemanning på det enkelte fartøy
- Bakgrunn:
 - Dårlig torskesesong for mange av de små i 2009, med dårlige utsikter for 2010
- Påtrykk fra næringsorganisasjon (Norges Fiskarlag)

7





Vilkår for samfiske

- Under 11m hjemmelslengde med deltakeradgang
- Aktiv to foregående år; 4-8t avh. av lengde (20%)
 - Endres til å gjelde minst ett av åra i 2011
- Påmelding til Fdir (og avmelding)
 - Passivt fartøy kan ikke delta i andre fiskerier
 - Kun anledning til å delta i ett samfiskelag i kalenderåret
- Ulike eiere
 - Endra februar 2011, med åpning fartøy for samme eier å delta
 - Fartøyeiere må stå om bord og signere seddel
- Fiskeridirektøren foreslo og avvikle for 2011

8



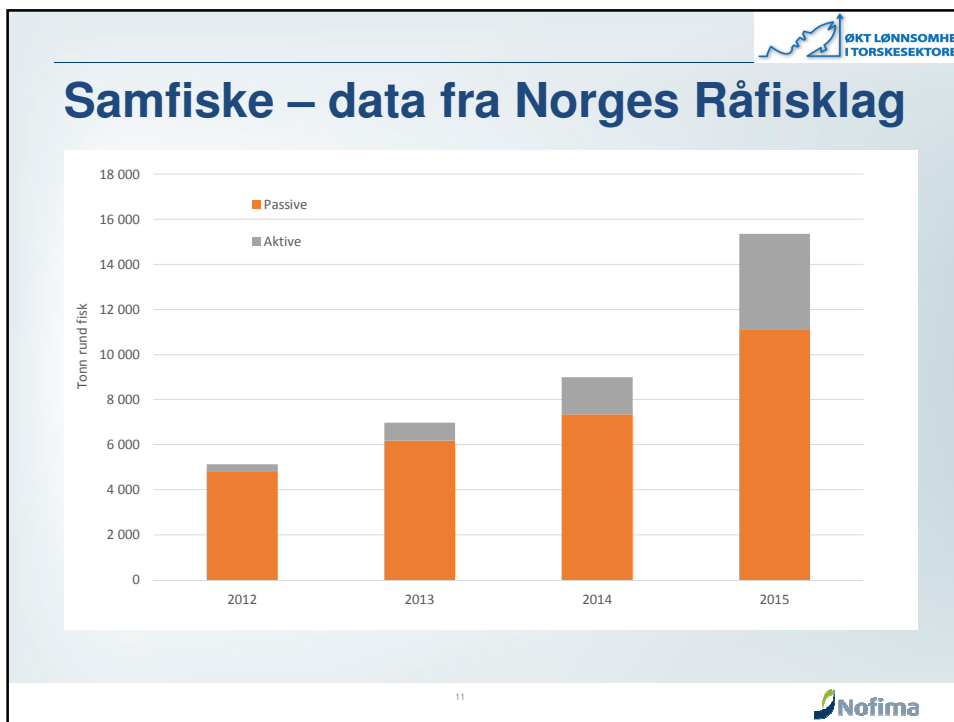
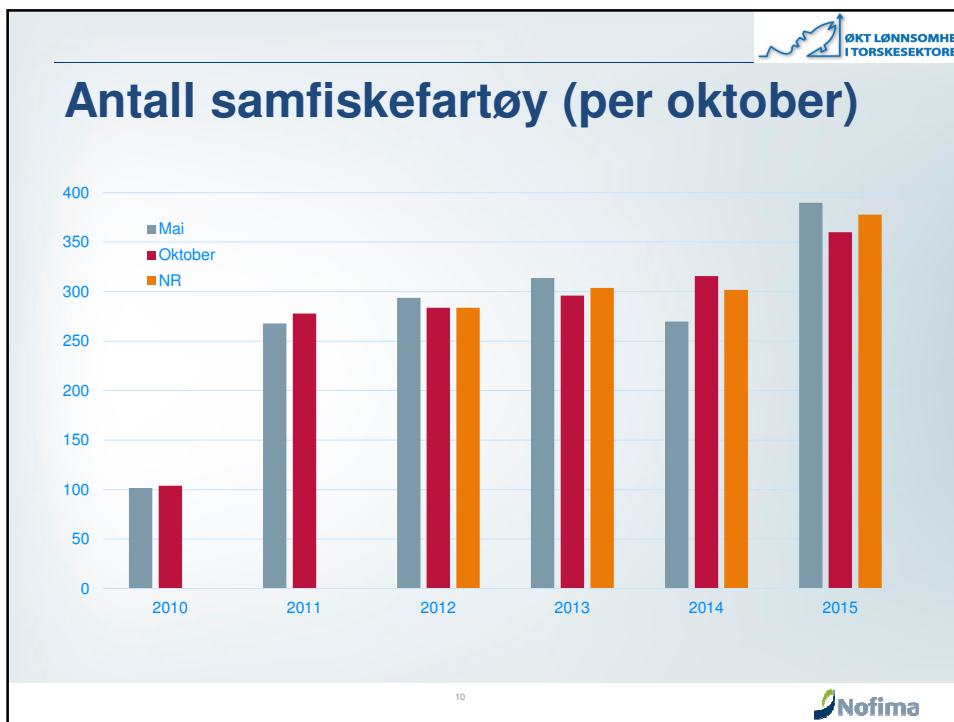
Kvotekonsekvenser

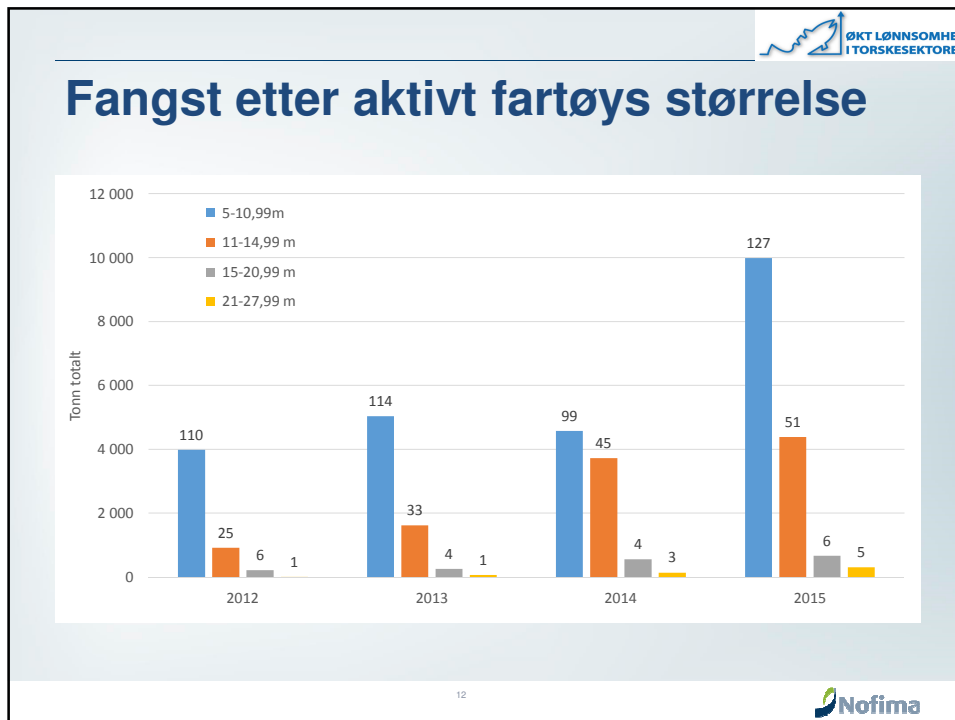
«Dersom det ene fartøyet har en største lengde under 11m og det andre har en største lengde over 11 m, påvirkes ikke kvoteberegningen av hvilket fartøy som er aktivt eller passivt. Kvoten vil således ikke opp- eller nedjusteres etter hvilket fartøy det fiskes med i samfiskelaget»

- Et fartøy med største lengde over 11m kan ta hele kvota til ett under 11m, uten at maksimalkvota til det passive fartøyet reduseres

9







ØKT LØNNSOMHET
I TORSKESEKTOREN

Hvem benytter seg av samfiske?

- Hovedsakelig fartøy fra Finnmark, Troms og Nordland
 - Under 10 % fra Trøndelag, M&R, Hordaland og Vest-Agder
- De aller fleste fra samme kommune (> 90 %)
 - Et fåtall samfiskelag fra ulike fylker – men de fins (F og H)
- Noen samfisker hele året, mens andre har opptil fem perioder i året med samfiske
 - Gjennomsnittsperiode mellom 75 og 97 dager, med 2 som minimum

13

Nofima

Undersøkelsesopplegg

- Deskriptiv analyse:
 - Antall fartøy og mengde fangst
 - Aktive og passive fartøy – karakteristika
 - Innslag av fartøy med samme eier
- Intervju blant et utvalg:
 - Erfaringer mtp mannskap, sikkerhet, lønnsomhet
- Kapasitetseffekter av samfiskeordninga

14

Tidligere undersøkelse (2010)

- Aktivt fartøy: 11,5m bygd i 1991
- Passivt fartøy: 9,5m bygd i 1984
- Mye torsk men lite annet ble tatt
- Ca 20 prosent benytta seg ikke av muligheten
- 4 intervjuer:
 - Gode erfaringer, men litt trøbbel hos noen kjøpere
 - Små indikasjoner om omgåelse av reglene, og sikkerhetsgevinsten vurdert som stor
 - Små kostnadsbesparelser, men stor inntektssikkerhet

15