

Kontaktmøte med Norges Råfisklag

Tromsø, 03. januar 2011

Innhold

Nofima - ny struktur

Torskeprogrammet - organisering og resultater

Situasjonen i torskefiskindustrien

Landingsmønster i torskeflåten



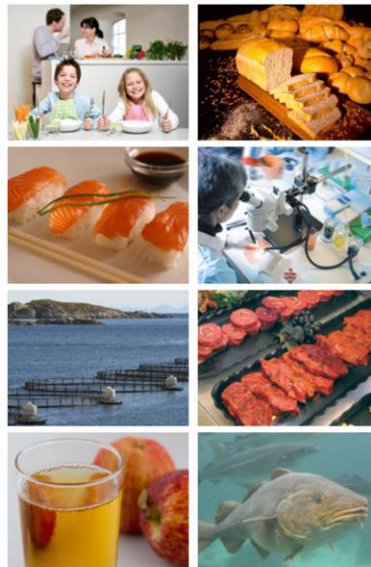
Fakta om Nofima

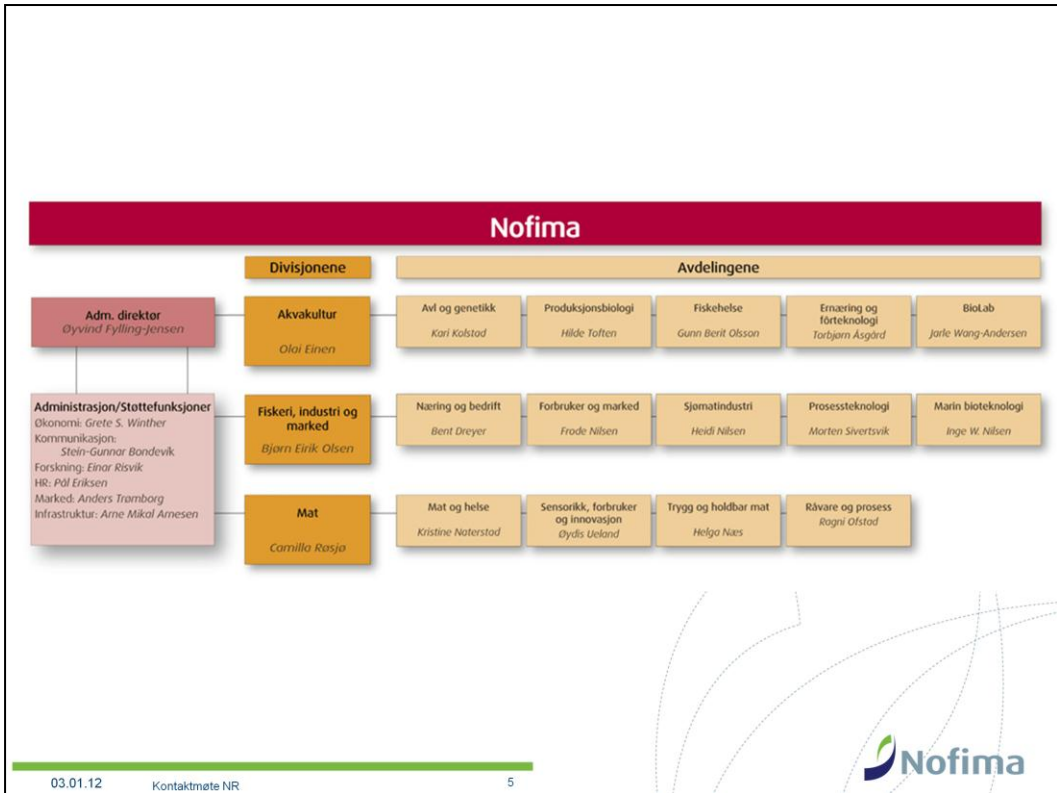
- Etablert 1. januar 2008
- Omfatter tidligere Akvaforsk, Fiskeriforskning, Matforsk og Norconserv
- Målgrupper: Matindustrien, akvakultur og fiskerinæringen
- Antall ansatte: ca. 475
- Omsetning 2010: 464 mill NOK
- Hovedkontor i Tromsø
- Eiere:
 - Staten ved FKD 56,8%
 - Stiftelsen for landbrukets næringsmiddelforskning 33,2%
 - Akvainvest Møre og Romsdal: 10 %



Forskningsområder

- Akvakultur
 - Avl og genetikk
 - Ernæring og fôrteknologi
 - Fiskehelse
 - Produksjonsbiologi
 - Biolab
- Fiskeri, industri og marked
 - Forbruker og marked
 - Næring og bedrift
 - Marin bioteknologi
 - Sjømatindustri
 - Prosesseteknologi
- Mat
 - Mat og helse
 - Råvare og prosess
 - Sensorikk, forbruker og innovasjon
 - Trygg og holdbar mat





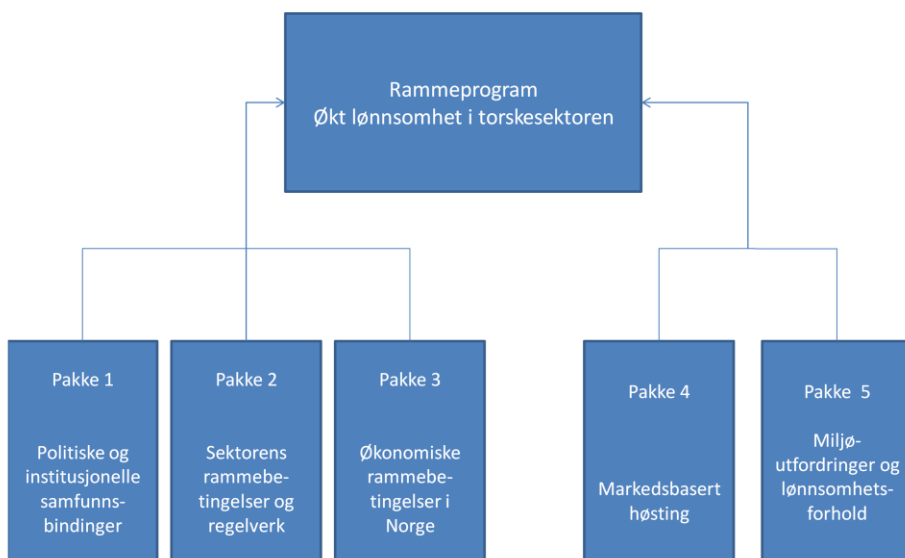
Nedbemanning Nofima

- Nofima sliter økonomisk
- Kutter 25 mill. i lønnsbudsjettet i 2012
- Gavepensjon, sluttpakker og naturlig avgang
- 46 stillinger - om lag 40 årsverk
- Næring og bedrift ikke berørt

Økt lønnsomhet i torskesektoren

- Utvikle kunnskap om hvorfor torskesektoren over tid har hatt svak lønnsomhet
- Foreslå tiltak som kan bidra til å øke torskesektorens konkurransekraft og lønnsomhet
- Utvikle faglig kunnskap om hvordan offentlig forvaltning kan bidra til å øke verdiskaping fra fornybare fellesressurser
- Utvikle et sterkt samfunnsvitenskaplig miljø med unik kompetanse om hvordan nasjonale offentlige reguleringer av fangst og produksjon fra ville bestander påvirker næringens internasjonale konkurransekraft, struktur og lønnsomhet

Arbeidspakker i programmet



Budsjett

Aktivitet	2011	2012	2013	2014	2015	Sum
Arbeidspakke 1	1 000	1 000	1 000			3 000
Arbeidspakke 2	600	1 200	1 200	1 000	1 000	5 000
Arbeidspakke 3	800	800	800	800	800	4 000
Arbeidspakke 4	1 200	1 200	1 200	1 200	1 200	6 000
Arbeidspakke 5	600	600	600	600	600	3 000
Drift styringsgruppe og sekretariat	200	200	200	200	200	1 000
Sum	4 400	5 000	5 000	3 800	3 800	22 000

- Arbeidspakkeleder: Petter Holm
- Utvikle økt kunnskap om hvilke politiske og institusjonelle samfunnsbindinger som er knyttet til norsk torskesektor.
- Utvikle økt forståelse for bakgrunn og kontekst for etablering/avvikling av slike politiske og institusjonelle samfunnsbindinger.
- Sammenligne politiske og institusjonelle samfunnsbindinger med tilsvarende bindinger i torskesektoren med andre deler av norsk sjømatnæring og øvrig norsk industri.

Pakke 2: Sektorens rammebetingelser og regelverk



- Arbeidspakkeleder: Øystein Hermansen
- Dokumentere og utvikle økt kunnskap om sektorspesifikke rammebetingelser og lovverk
- Sammenligne det sektorspesifikke regelverket i torskesektoren med internasjonale konkurrenter og øvrige deler av norsk sjømatsektor
- Dokumentere og utvikle kunnskap om sammenheng mellom sektorspesifikke rammebetingelser/lovverk og struktur- og lønnsomhetsutvikling i torskesektoren
- Drøfte konsekvenser av endringer av rammebetingelser/lovverk for fremtidig struktur- og lønnsomhetsutvikling i torskesektoren



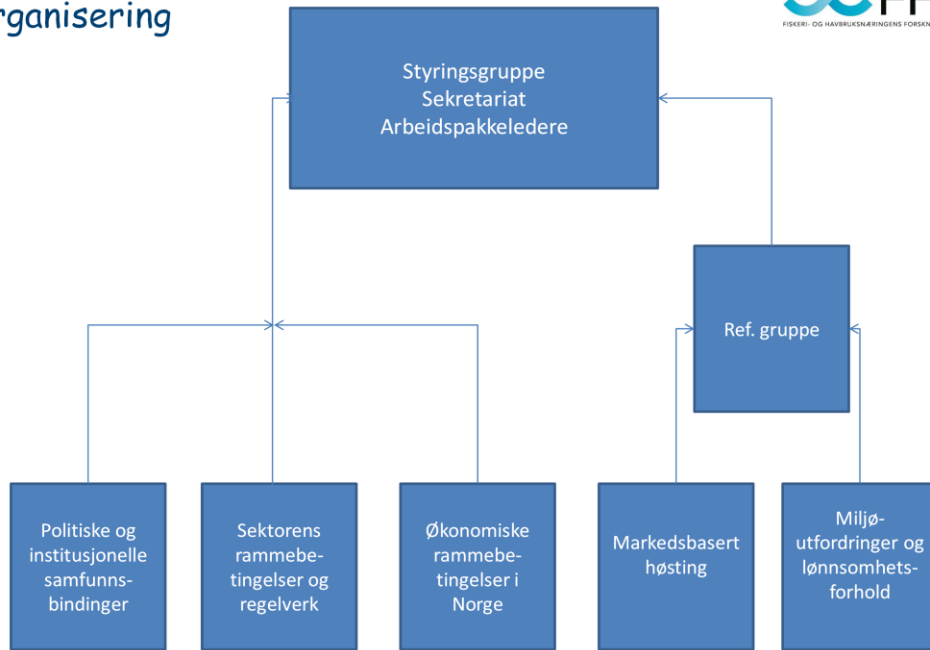
- Arbeidspakkeleder: Bjørn Inge Bendiksen
- Dokumentere de økonomiske rammebetingelser for bedrifter lokalisert i Norge
- Sammenligne de økonomiske rammebetingelsene ved lokalisering i Norge med alternativ lokalisering.
- Sammenligne de økonomiske rammebetingelsene til internasjonale konkurrenter.
- Utvikle teoretiske modeller om hvordan nasjonale økonomiske rammebetingelser påvirker internasjonal konkurransekraft, lønnsomhet og lokalisering i torskesektoren.

Pakke 4: Markedsbasert høsting

- Arbeidspakkeleder: John R. Isaksen
- Kartlegge markedsmessig potensial fra ulike torskearter
- Evaluere og dokumentere effekten av ulike fangstreguleringer for fangstmønster, strukturutvikling og lønnsomhet i torskesektoren
- Foreslå ulike justeringer av dagens fangstreguleringer for å fremme et fangstmønster som gir bedre grunnlag for å utnytte markedspotensialet av ulike torskearter

- Arbeidspakkeleder: Petter Olsen
- Kartlegge og dokumentere miljøbelastningen, og drivere for denne, i torskesektoren.
- Foreslå tiltak for å redusere miljøbelastningen i torskesektoren knyttet til fangst- og produksjonsmønstre og forvaltning.
- Utvikle kunnskap om hvordan kundenes krav om dokumentasjon av miljøbelastning vil påvirke struktur og lønnsomhet i norsk torskesektor

Organisering



Styringsgruppe/referansegrupper



Styringsgruppe

- Magnar H. Pedersen, Nergård AS
- Geir O. Ystmark, FHL
- Johnny Caspersen, Casper AS
- Johannes Pallson, Aker Seafoods AS
- Kjell Ingebrigtsen, Norges Fiskarlag
- Jóhán H. Williams, FKD (observatør)
- Berit A. Hanssen, FHF (observatør/kontaktperson FHF)

Referansegruppe Markedsbasert Høsting

- Godtliebsen, Willy – salgssjef, Norges Råfisklag
- Jensen, Paul – fisker/fiskebåtreder og styreleder i Norges Kystfiskarlag
- Jørgensen, Jan Birger – assisterende generalsekretær Norges Fiskarlag
- Larsen, Kjell-Olaf – daglig leder, Båtsfjordbruket AS/FHL
- Meinert, Jürgen – fagsjef hvitfisk, Norske Sjømatbedrifters Landsforening (NSL)
- Liabø, Synnøve – seniorrådgiver, Reguleringsseksjonen i Fiskeridirektoratet
- Wold, Thor – fisker/fiskebåtreder - Norges Fiskarlag
- Lerbukt, Geir Martin – seniorrådgiver i Fiskeri- og kystdepartementet (Observatør)
- Hanssen, Berit Anna – fagsjef FoU Industri, (Observatør/kontaktperson FHF)

Leveranser

- Kine disputerte i august

- Internasjonal publisering
 - Bærekraft i sjømatproduksjon
 - Linefiske og markedsdifferensiering
 - Sporing og illegalt fiske
 - Råvaresvingninger og industristruktur
 - Vertikal integrering og lønnsomhet

Leveranser

- Rapporter/Notater

- Sluttrapport for 2010
- Høstfiske og restkvoter
- Kvotebonus for levendefangst - erfaringer og effekt
- Struktur og landingsmønster
- Landingsmønsteret i torskefiskeriene.

- Foredrag/Nettsider

- Fiskeindustrien i Finnmark
- Hvorfor velge fiskerinæringen?
- Sporbarhet: mer utfordrende for vill enn oppdrettslaks
- Norge, havet og sjømaten - Nasjonale fortrinn i en global økonomi

- Artikler

- Fangstreguleringer, driftsmønster og råstoffkvalitet

Landingsmønster Torsk

Innledning

Litteraturgjennomgang

- Markedsbasert høsting av fiskeressurser
- Evalueringer av offentlige virkemidler og andre arbeid ved Nofima

Forklaringsmodell for sesongbasert fangst

Effekt av ulike virkemidler

Strukturering og landingsmønsteret

Endring av kvoteåret

Kvotebank og kvotefleksibilitet

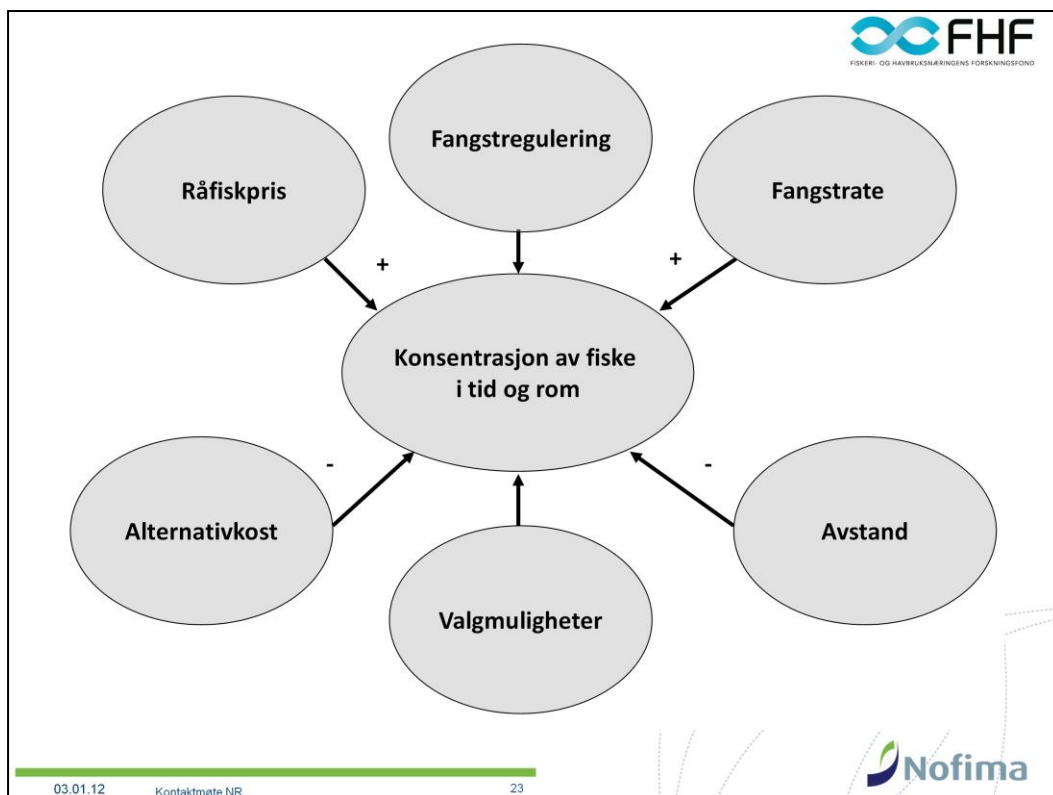
Bifangstordningen

Oppsummering



Spørsmålene

- Landingsmønster og strukturering: Spørsmål 1-3 omhandler dagens landingsmønster i torskesektoren, og de utfordringer de skaper for aktører på sjø og land. I spørsmål 21 er det struktureringens påvirkning på landingsmønsteret som er under lupen.
- Endring av kvoteåret er tema for spørsmål 4-12 og 17
- Kvotebank og kvotefleksibilitet behandles (sammen med periodisering) i spørsmål 13-16 og 20.
- Bifangstordningen er tema for spørsmål 18 og 19

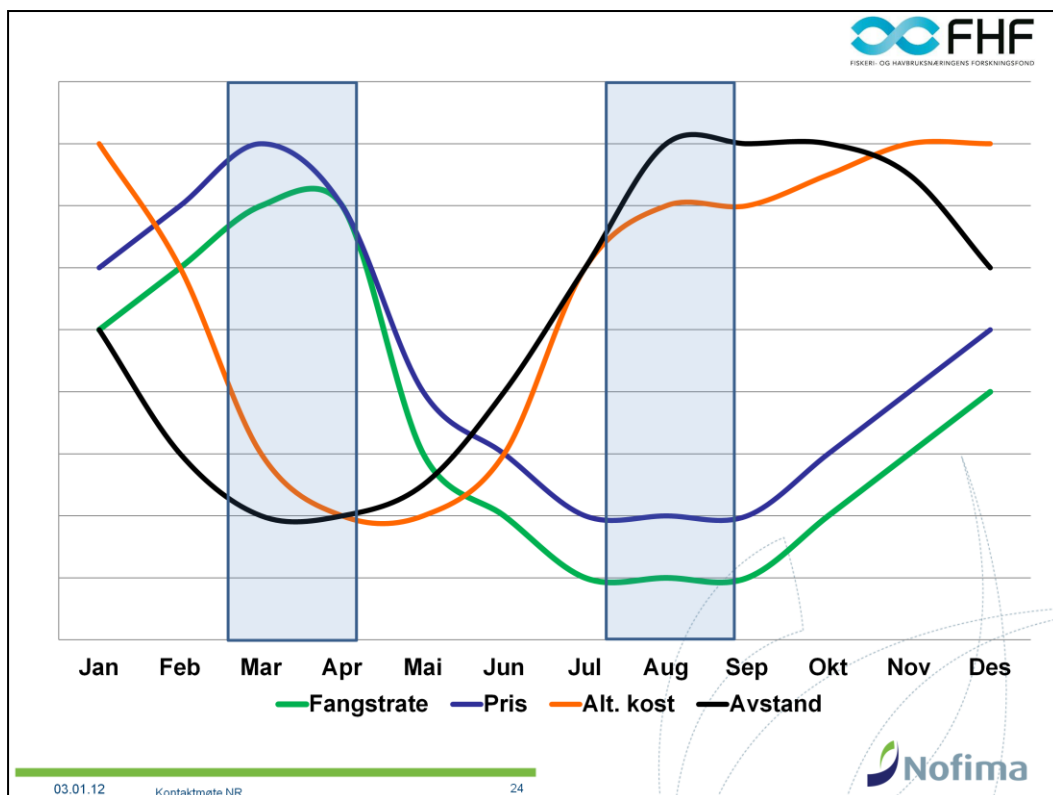


Det er kanskje en av de viktigste årsakene til at problemene ble så omfattende.

Finanskrisen kom på et særdeles utgunstig tidspunkt og i et marked som sektoren var svært avhengig av.

Her ser vi den biologiske og økonomiske begrunnelsen for fangstleddets valg av høstingsstrategi for torsken.

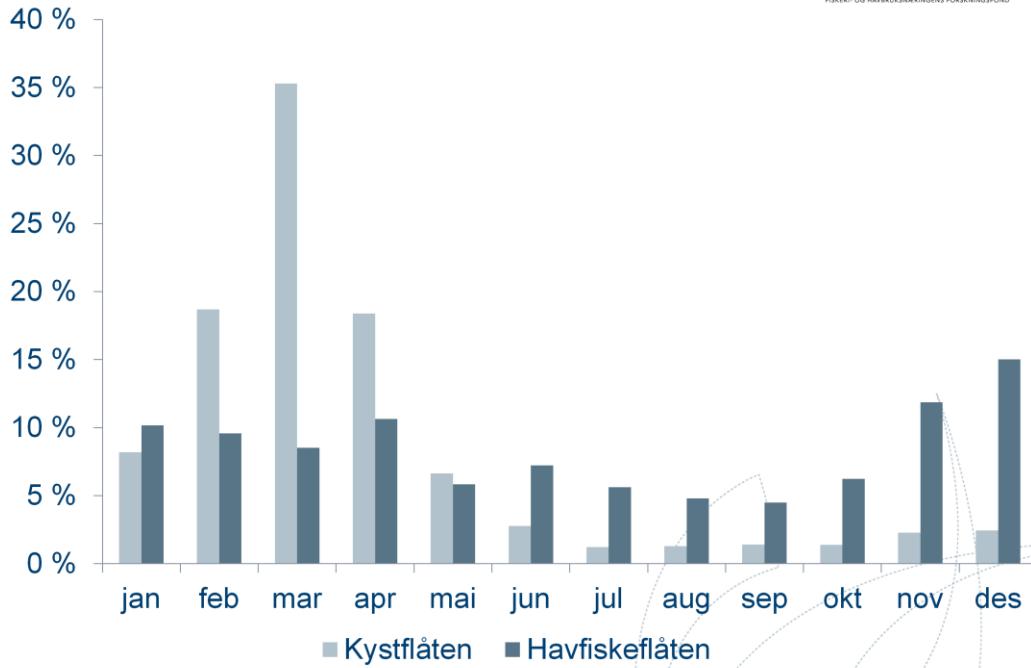
For å maksimere verdien av en knapp kvote må rederne forholde seg til sesongmessige svingninger i pris, fangstrater, avstand til fiskefelt og alternativkostnadene. I dette tilfellet innebærer alternativkostnader bortfall av inntekter fra fisket etter andre arter enn torsk.



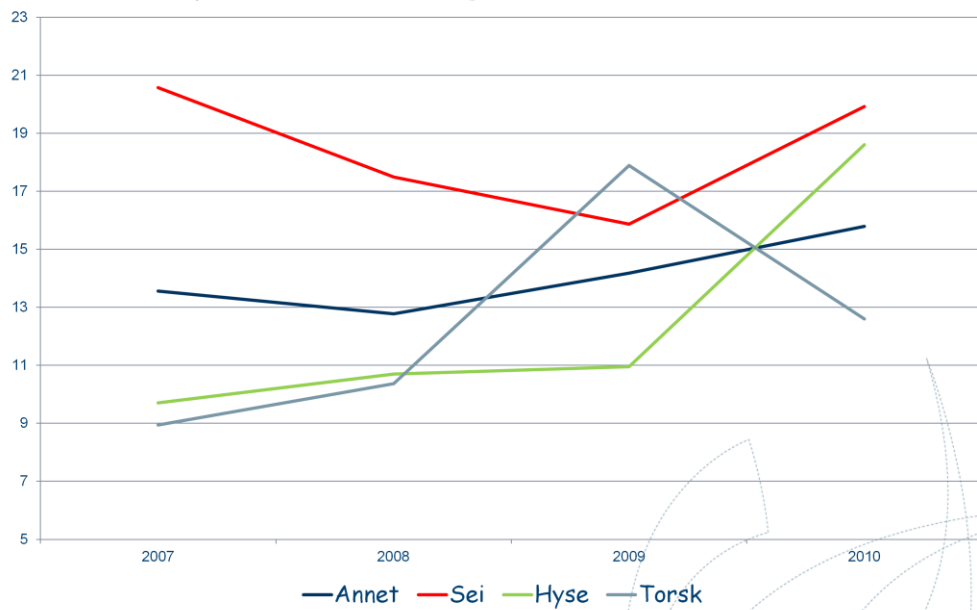
Fiskerne baserer sin tilpasning på generasjoners erfaringer både når det gjelder marked og torskens biologi. I vinterhalvåret er fangstraten på sitt høyeste; torskene som fanges (rød linje) er best betalt (blå linje) og alternativkostnadene – det vil si tap av inntekter fra andre bestander (grønn linje)- er på sitt laveste og avstanden mellom felt og kjøper er på sitt korteste (lilla linje).

Svingingene i disse sentrale faktorene har ligget stabil i alle år – og vi har gitt opphav til et sesongbasert uttak av torsk i vinterhalvåret.

Norske fartøys landinger av torsk (2000-2010)



Kystflåtens landinger - 2. halvår

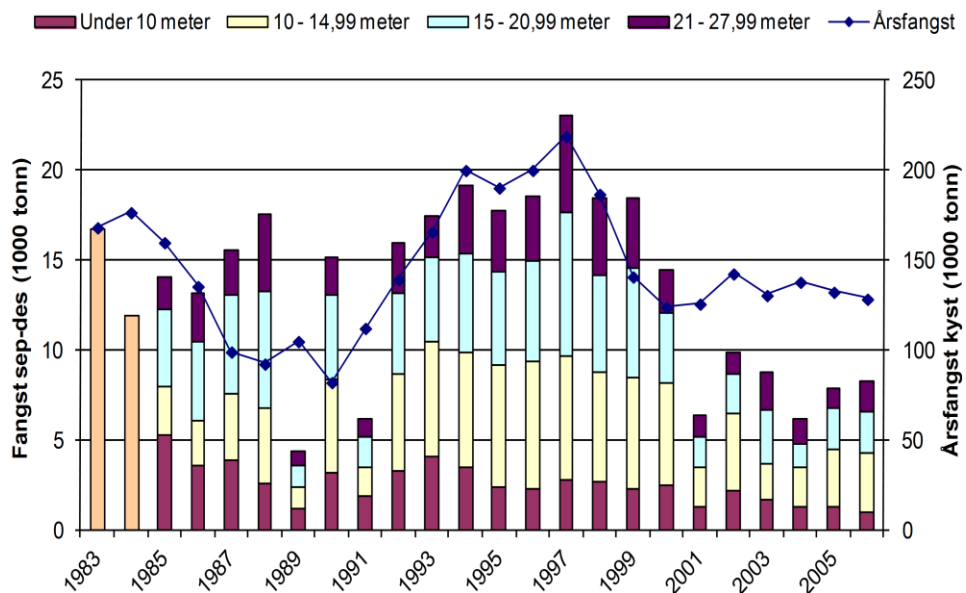


03.01.12

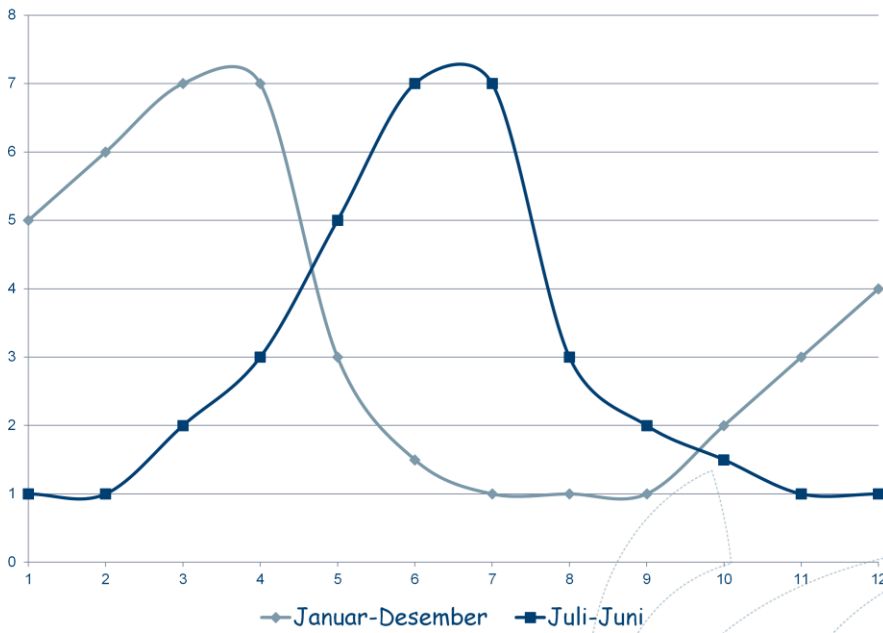
Kontaktmete NR

26

Kystflåtens landinger - 3. tertial



Kvotear

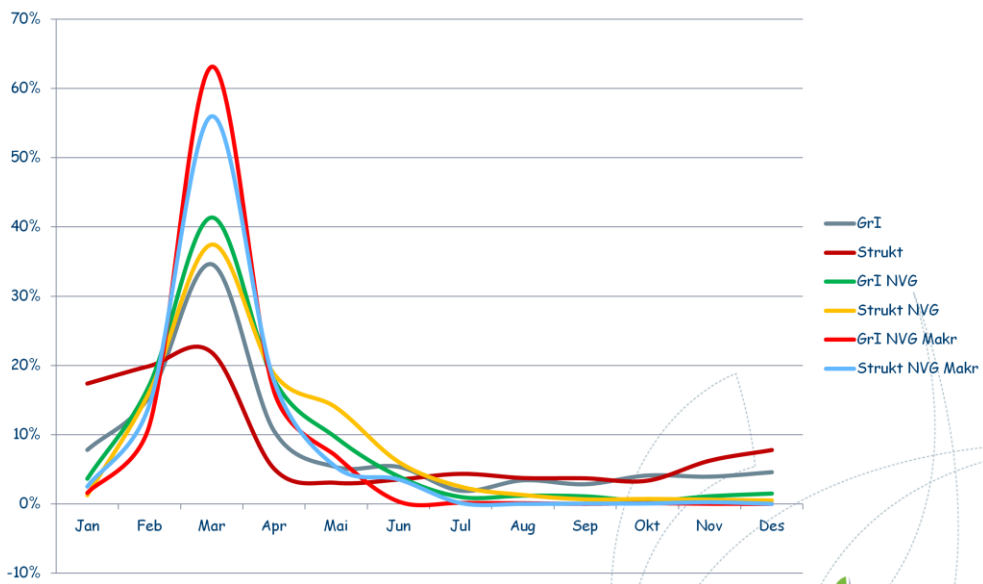


03.01.12

Kontaktmøte NR

28

Oppsummering strukturering og tid



05.09.2012

test

29

Oppsummering tid

- Sterk sesongtopp for fartøy med kun basiskvote
- Strukturering alene gir vesentlig svekket sesongtopp
 - 15-20 prosentpoeng lavere andel i mars
- Kombinasjon med NVG styrker sesongtopp noe
- Kombinasjon med NVG og makrell gir vesentlig styrket topp
- Strukturkvote svekker sesongtopp noe for kombifartøy

Konklusjonene

- Landingsmønster og strukturering
- Endring av kvoteåret
- Kvotebank og kvotefleksibilitet
- Bifangstordningen

