

# Urapportert fiske

## Resultater fra spørreundersøkelse

Referansegruppemøte «Markedsbasert høsting»  
Tromsø 19. juni 2014

M. Svorken og Ø. Hermansen

## Om undersøkelsen

- Spørreundersøkelse blant redere i kystflåten juni 2013
  - Utvidet
    - Fiskekjøpere
    - Flere redere
    - Mannskap
- Spørreskjema
  - Sendt ut som brev med svarconvolutt
  - Lukkede spørsmål
  - Mulighet for kommentarer

## Begreper

- Definisjon og avgrensning av begrepet «juks»
  - Feil i ressursregnskapet
    - Mengde avviker fra faktisk levering
    - Artssammensetning avviker fra faktisk levering
    - Utkast på havet
- Hvordan svare på sensitive spørsmål omkring juks?
  - Andres juks
  - Eget juks

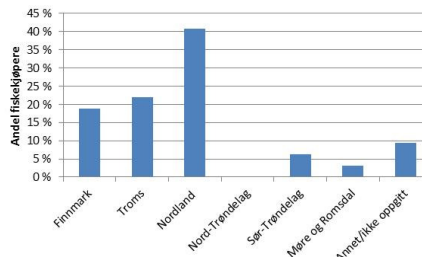
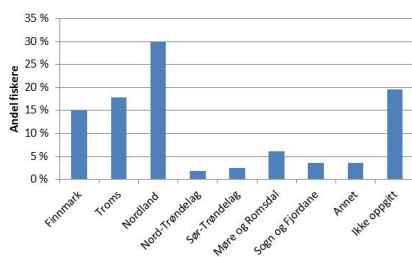
19. juni 2014 Referansegruppete juni 2014

3



## Respondenter

Gruppe	Utsendt	Svar	Svarprosent
Redere vår 2013	599	146	24
Redere 2014	435	66	15
Mannskap 2014	1159	77 + 27 redere	Ikke mulig å beregne
Fiskekjøpere	161	33	20



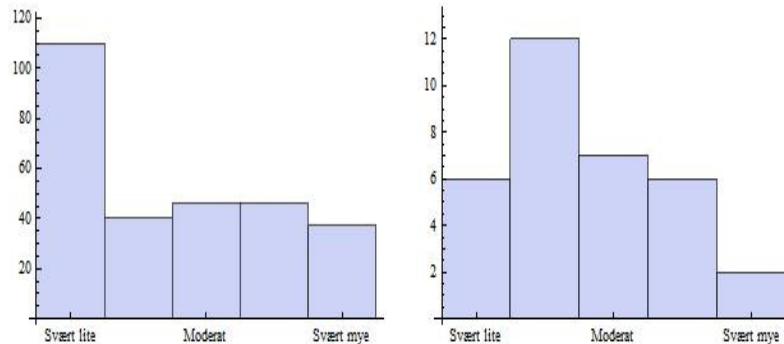
19. juni 2014 Referansegruppete juni 2014

4



## Opplevd juks – kvalitativ vurdering

- I hvor stor grad opplever du at det jukes i torskfiskeriene?
  - Gjennomsnitt 2,4 (fiskere) og 2,9 (kjøpere)
  - Stor variasjon i svarene



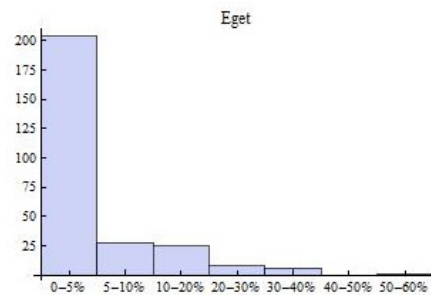
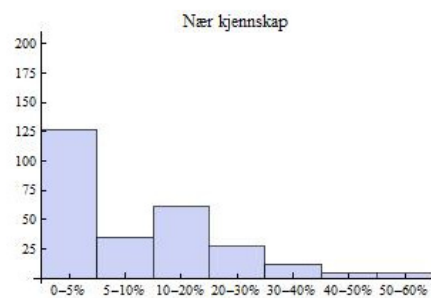
19. juni 2014

Referansegruppete juni 2014

5

## Kvantifisering av juks

- Hvor stort er omfanget av juks målt som andel av kvantum
  - Svar i kategorier
    - Justert til å inkludere 0
- Eget juks
  - Om lag ¾ svarer 0-5 %
    - Utsending 2: 60 % svarer 0
  - Resterende hovedsak opptil 20 %
  - «Gjennomsnitt» ≈ 5 %
- Nær kjennskap
  - Betydelig høyere svar
    - 30 % svarer 0
  - «Gjennomsnitt» ≈ 11%



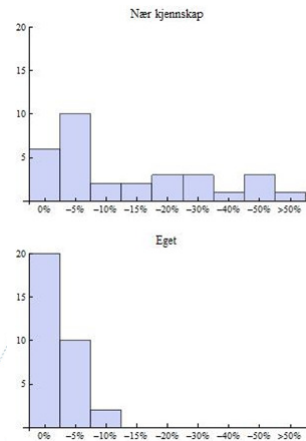
19. juni 2014

Referansegruppete juni 2014

6

## Kvantifisering – fiskekjøpere

- Eget juks
  - 2/3 svarer 0
  - Nesten alle øvrige 1-5 %
  - «Gjennomsnitt» 1 %
- Nær kjennskap
  - Stor variasjon
  - 1/10 svarer 0, en svarer over 50 %
  - «Gjennomsnitt» 14 %



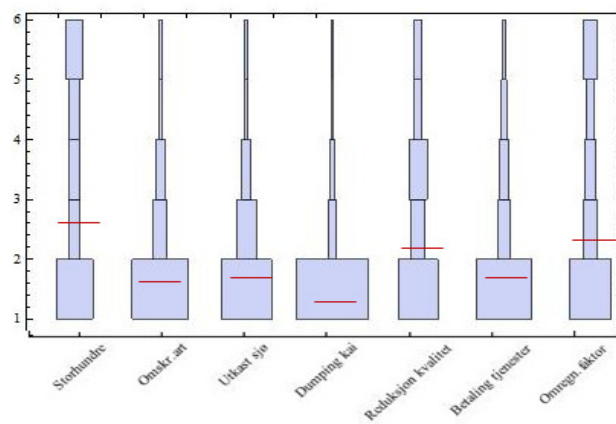
19. juni 2014

Referansegruppete juni 2014

7

## På hvilken måte jukes det (1-5)

- Tre metoder skiller seg ut
  - Storhundre
  - Dårlig kvalitet
  - Omregningsfaktor



19. juni 2014

Referansegruppete juni 2014

8

## Omregningsfaktoren: Effekt i vinterfiske etter torsk

Landet kvantum pr uke 17 (basert på at alt leveres sløyd og hodekappet)							
Omregningsfaktor	1,5	1,6	1,7	1,5-1,6	Verdi	1,5-1,7	Verdi
2014	287 168	306 313	325 457	19 145	154 179 717	38 289	308 359 434
2013	263 104	280 644	298 184	17 540	132 215 812	35 081	264 431 624
2012	226 763	241 880	256 998	15 118	160 772 428	30 235	321 544 857
2011	206 076	219 814	233 552	13 738	145 958 364	27 477	291 916 728
2010	184 536	196 838	209 141	12 302	112 675 542	24 605	225 351 083
2014-2010	1 167 646	1 245 489	1 323 332	77 843	705 801 863	155 686	1 411 603 726
Norsk overfiske (2010-2014)		77 843	155 686				

19. juni 2014

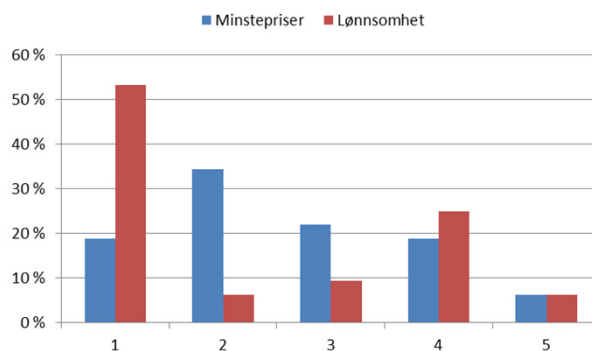
Referansegruppemøte juni 2014

9



## Mulige forklaringsvariabler til juks blant kjøpergruppen

- Høye minstepriser
- Lønnsom produksjon



19. juni 2014

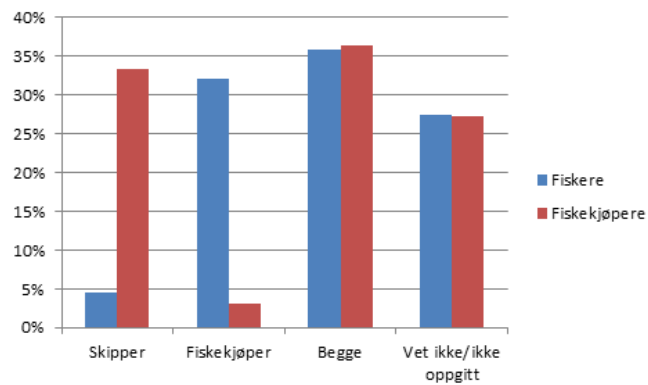
Referansegruppemøte juni 2014

10



## Hvem tar initiativ til juks?

- Uenighet mellom gruppene
- 37 % av fiskerne oppgir at det er et krav fra fiskekjøper



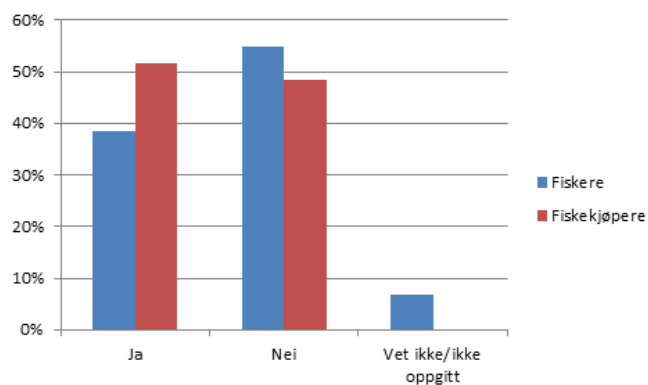
19. juni 2014

Referansegruppete juni 2014

11

## Opplever du at det er akseptert å jukse?

- Betydelig andel opplever juks som akseptert



19. juni 2014

Referansegruppete juni 2014

12