

# Høstfiske og restkvoter

Hva er de relevante problemstillingene?

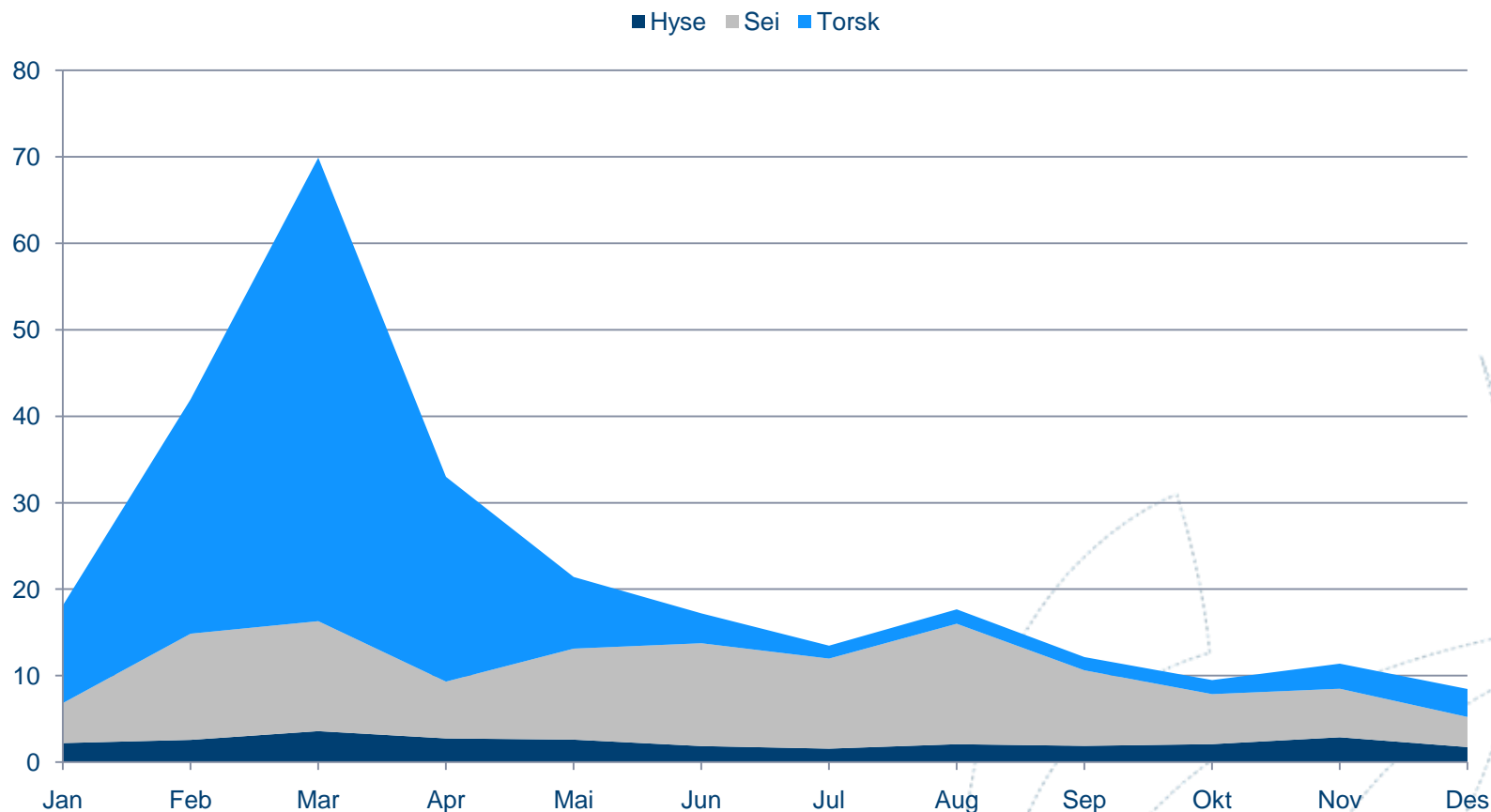
Edgar Henriksen

# Innhold

- Sesongprofil og kvoteutnyttelse i kystflåten
- Landinger og eksport
- Økende grad av spesialisering på hyse og sei?
- Utvikling i høstfiske
- Utfordringer og problemstillinger
  - Regulering
  - Fordeling

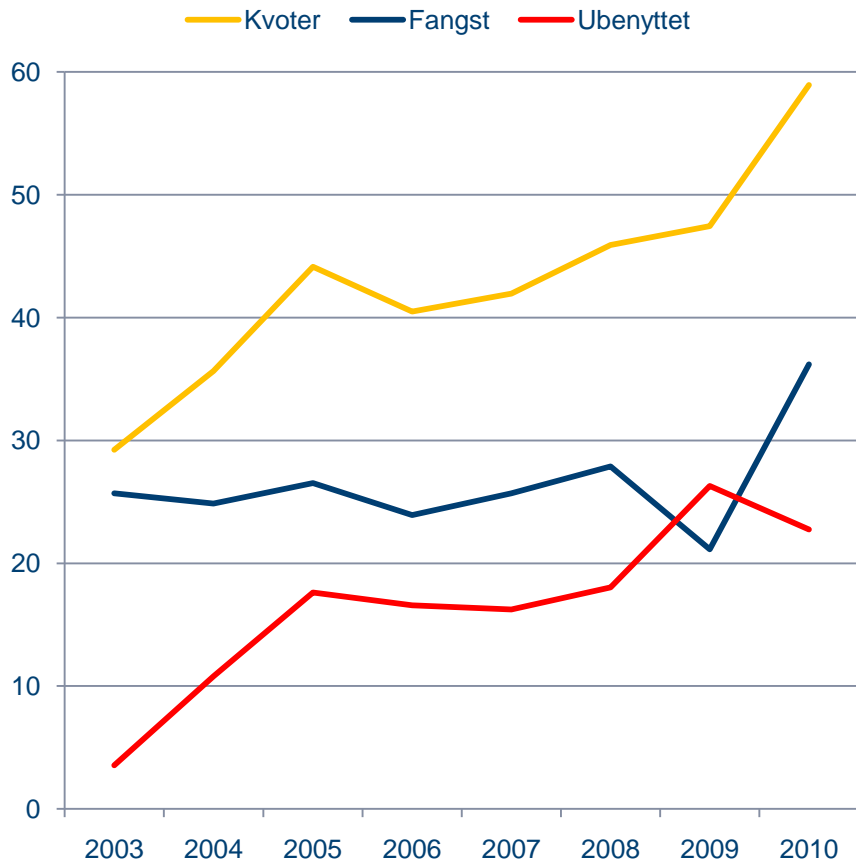
# Torskefokus i kystflåten

Sesongprofil: Gjennomsnitt 06-10, tall i tusen tonn

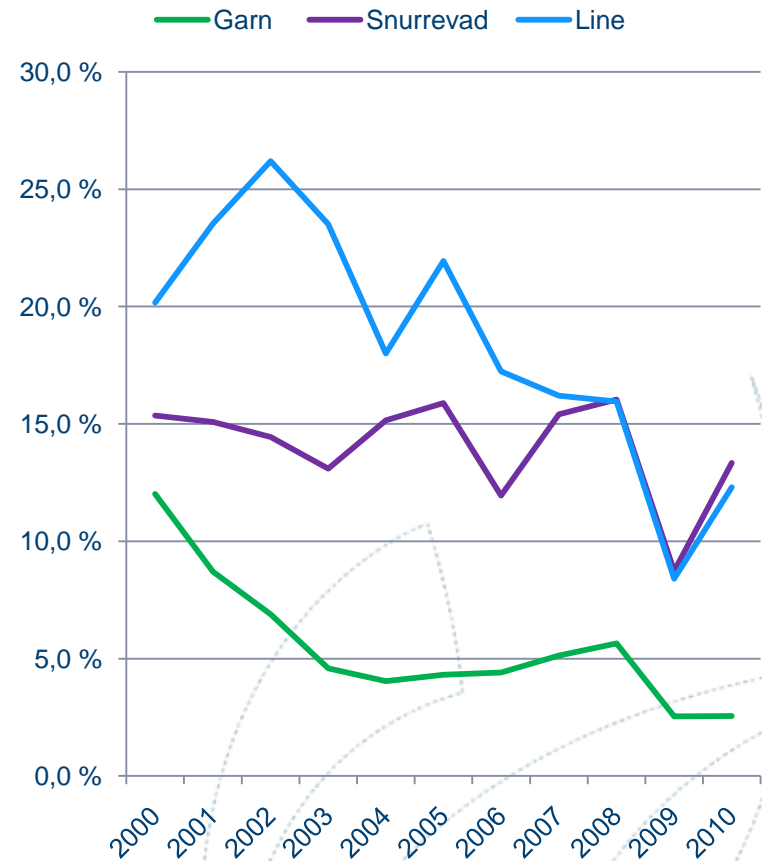


# Kystflåtens utnyttelse av hysekvotene .

Landinger tusen tonn rund vekt



## Andel av totalkvote

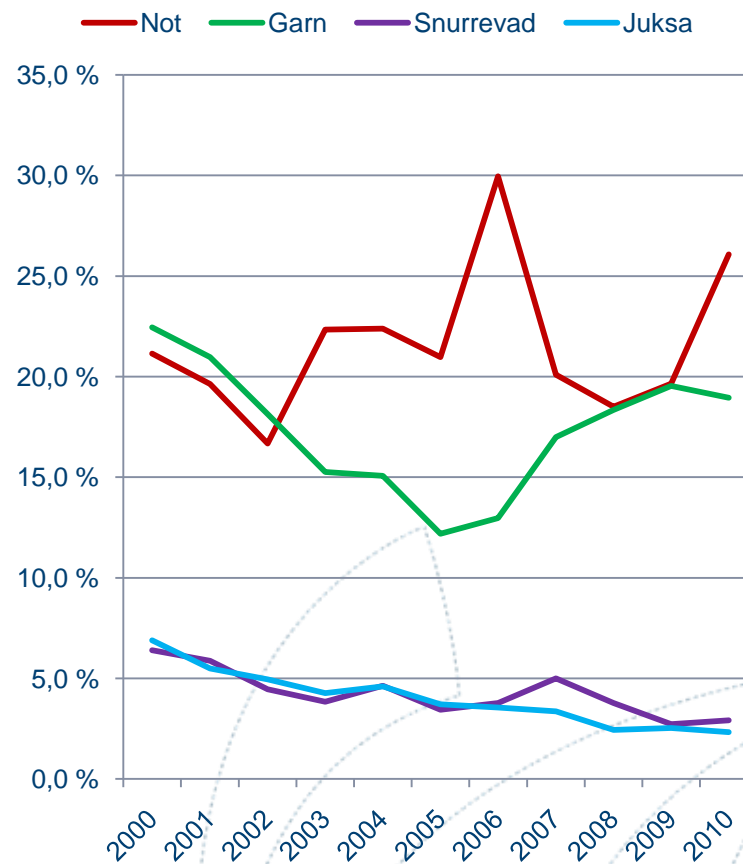


# Not og konvensjonell utnyttelse av seikvotene

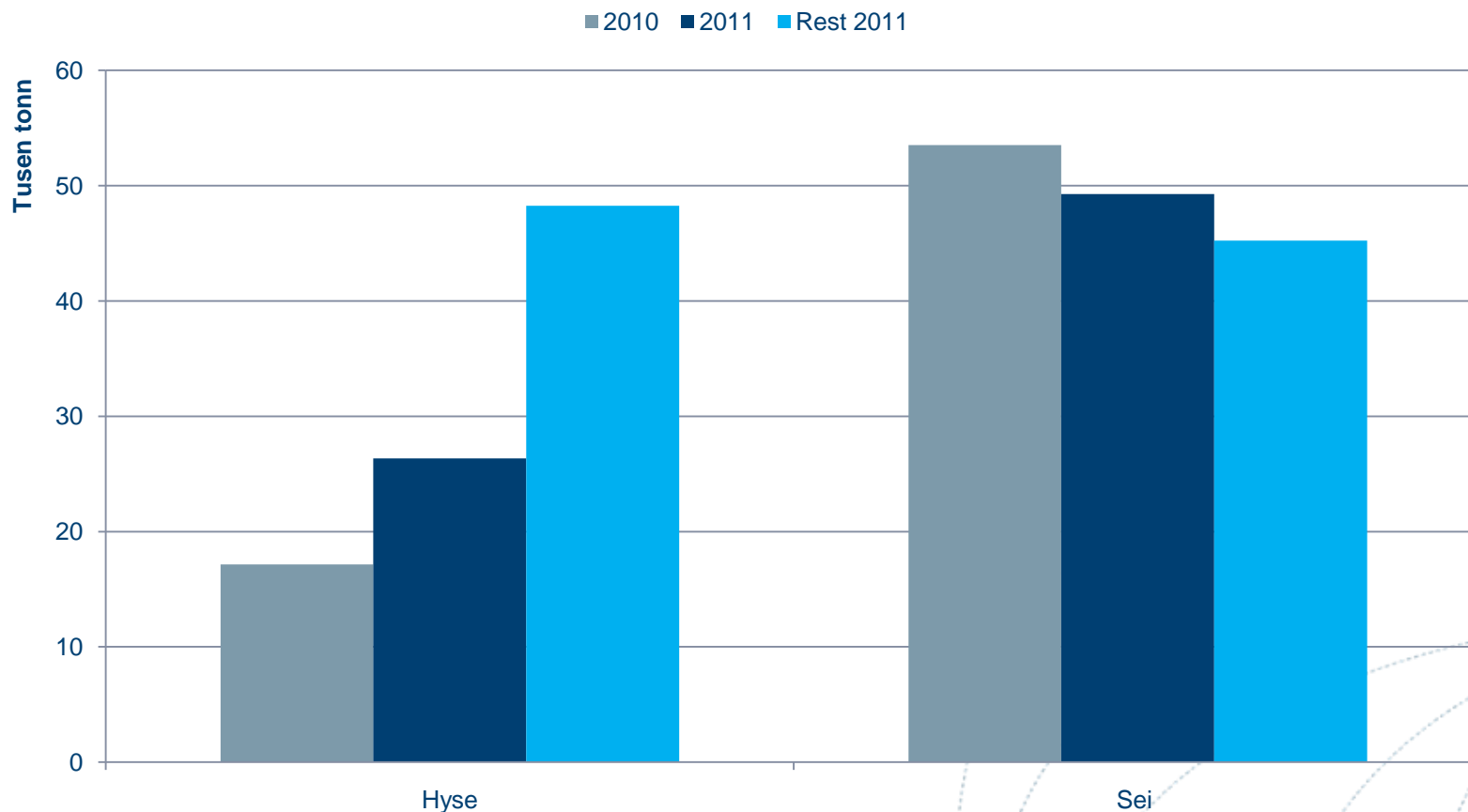
Landinger tusen tonn rund vekt



Andel av totalkvote

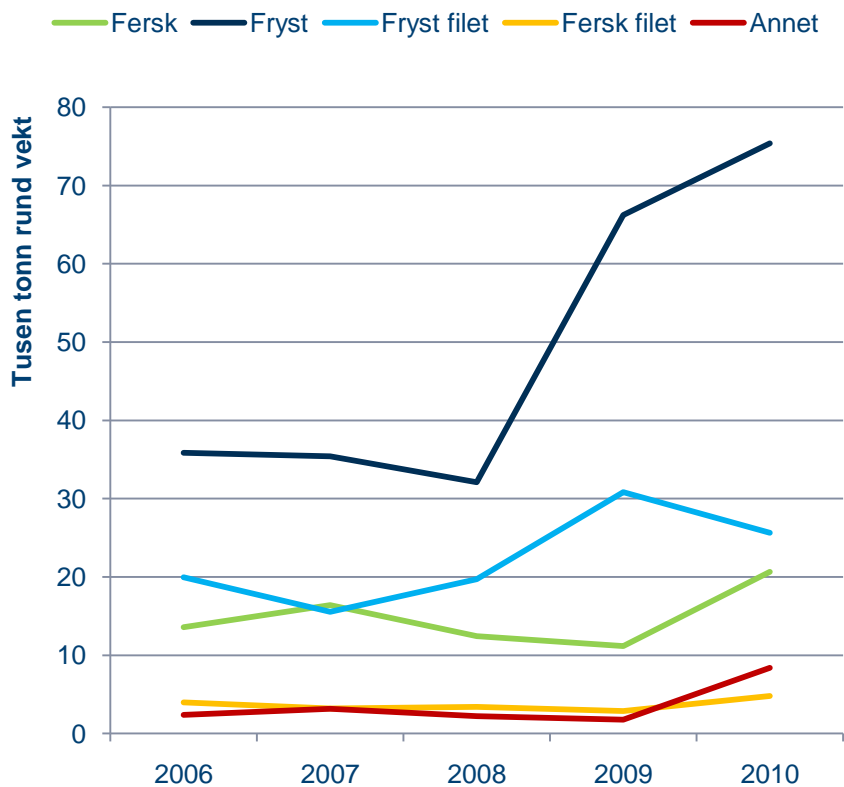


# Kystflåtens fiske av hyse og sei til og med uke 24.

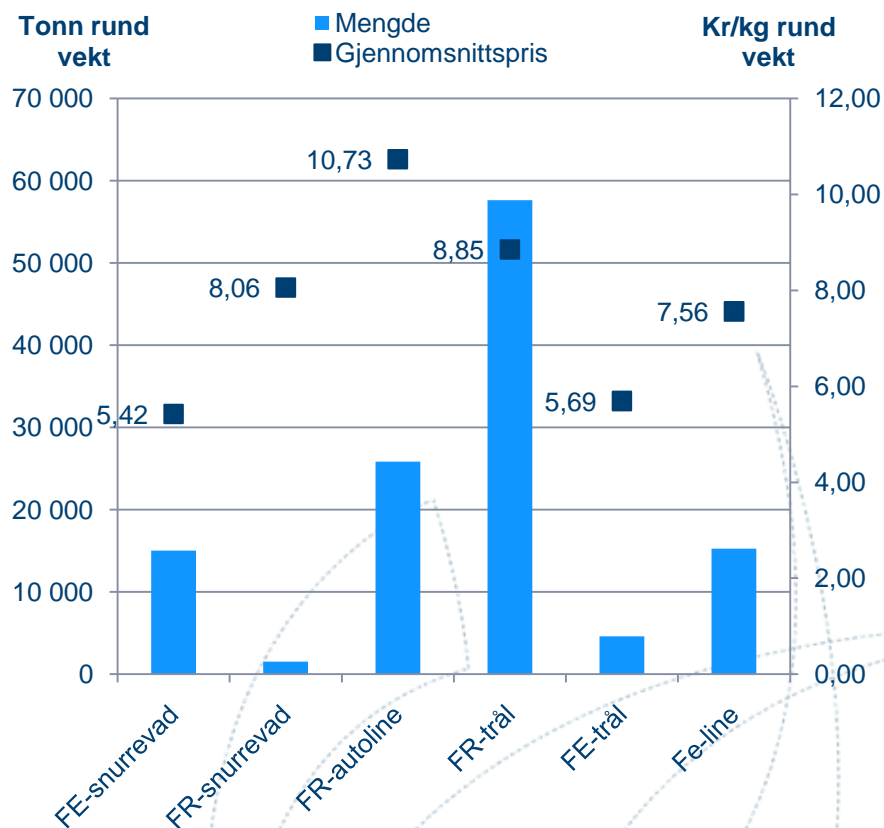


# Hyse

## Eksport i rund vekt

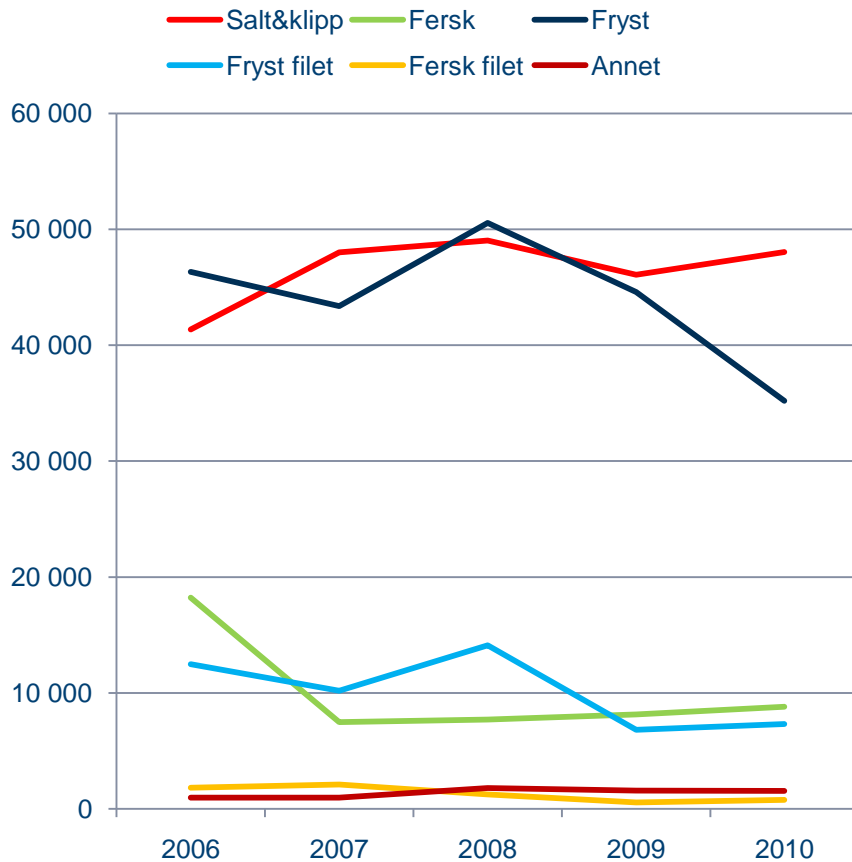


## Landinger i rund vekt 2010

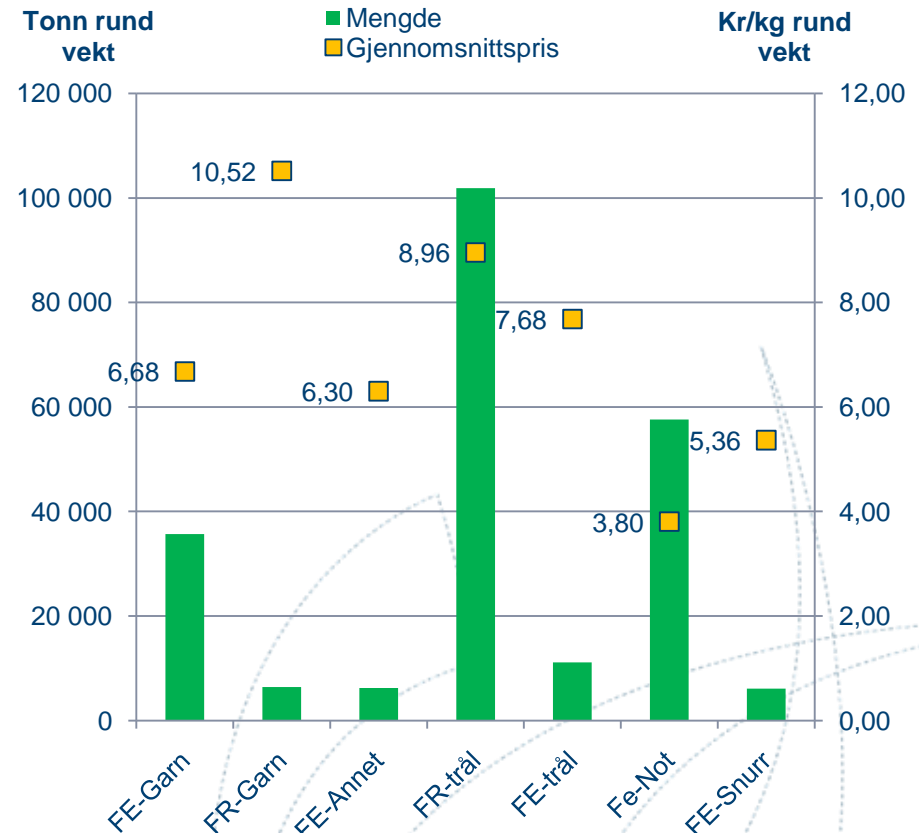


# Sei

## Eksport i rund vekt

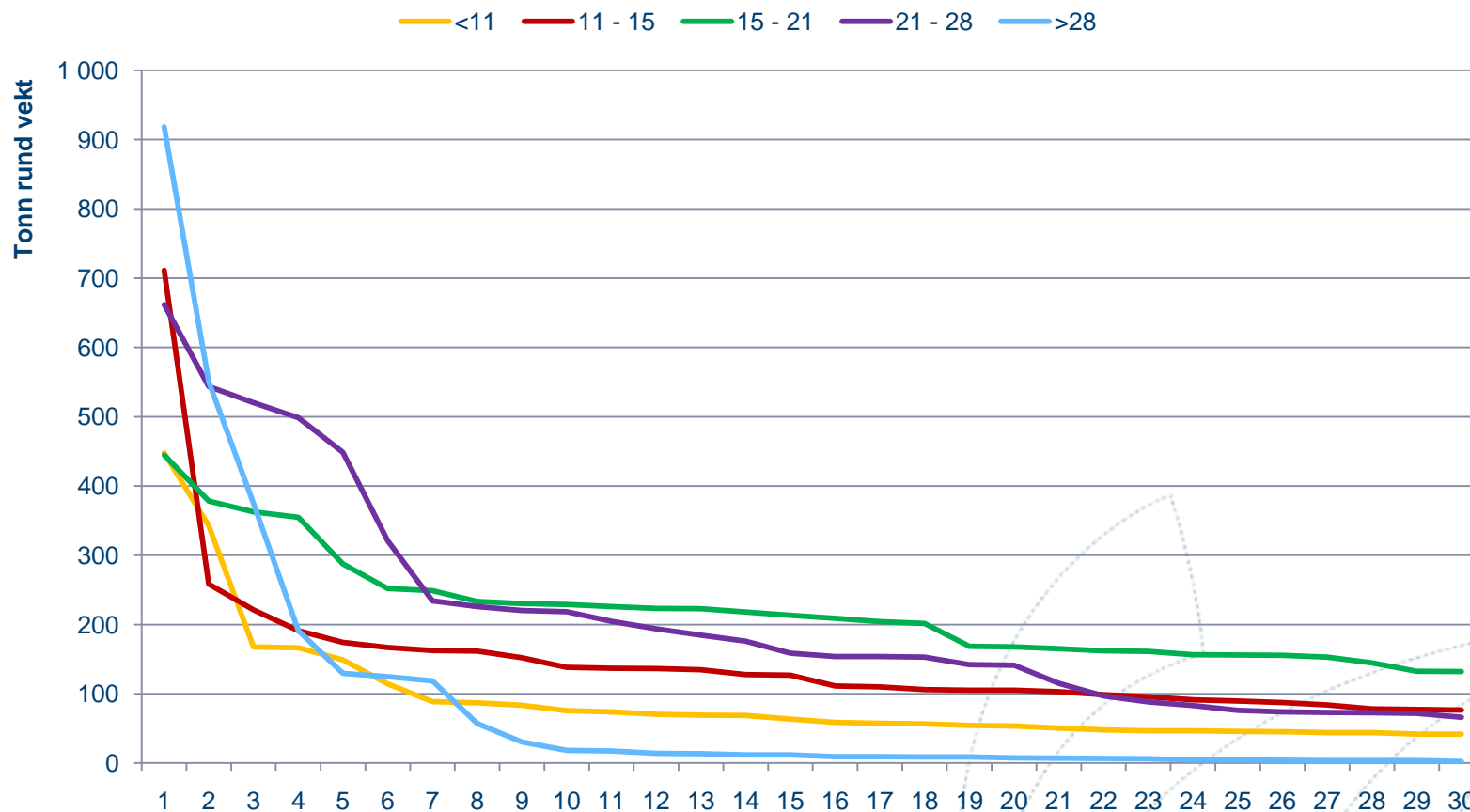


## Landinger i rund vekt 2010

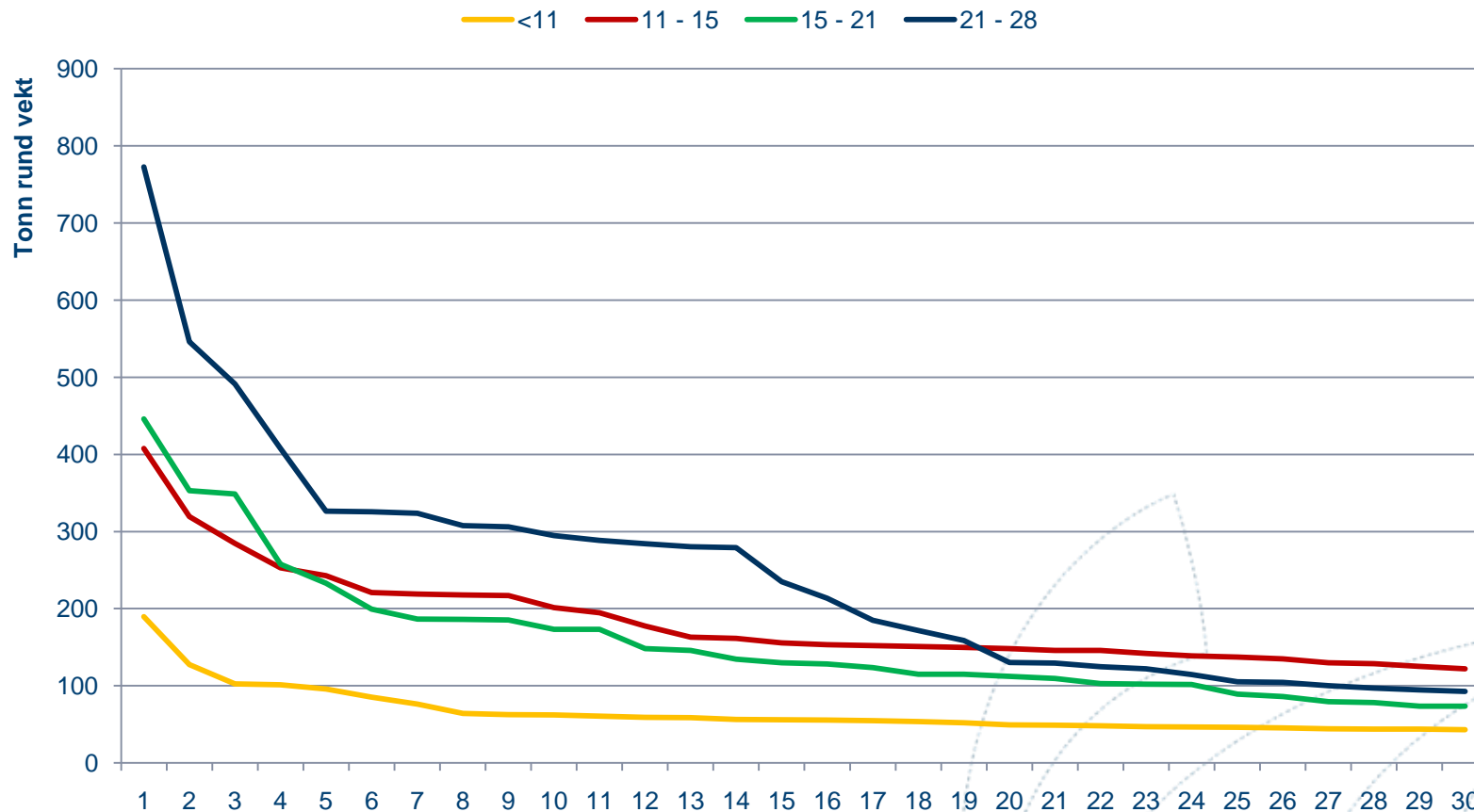




# 30 fartøy i hver størrelsesgr som fisket mest hyse i 2010 (unntatt autoline og trål)



# 30 fartøy i hver størrelsesgr som fisket mest sei i 2010 (not og trål unntatt)



# Tilpassninger i kystflåten.

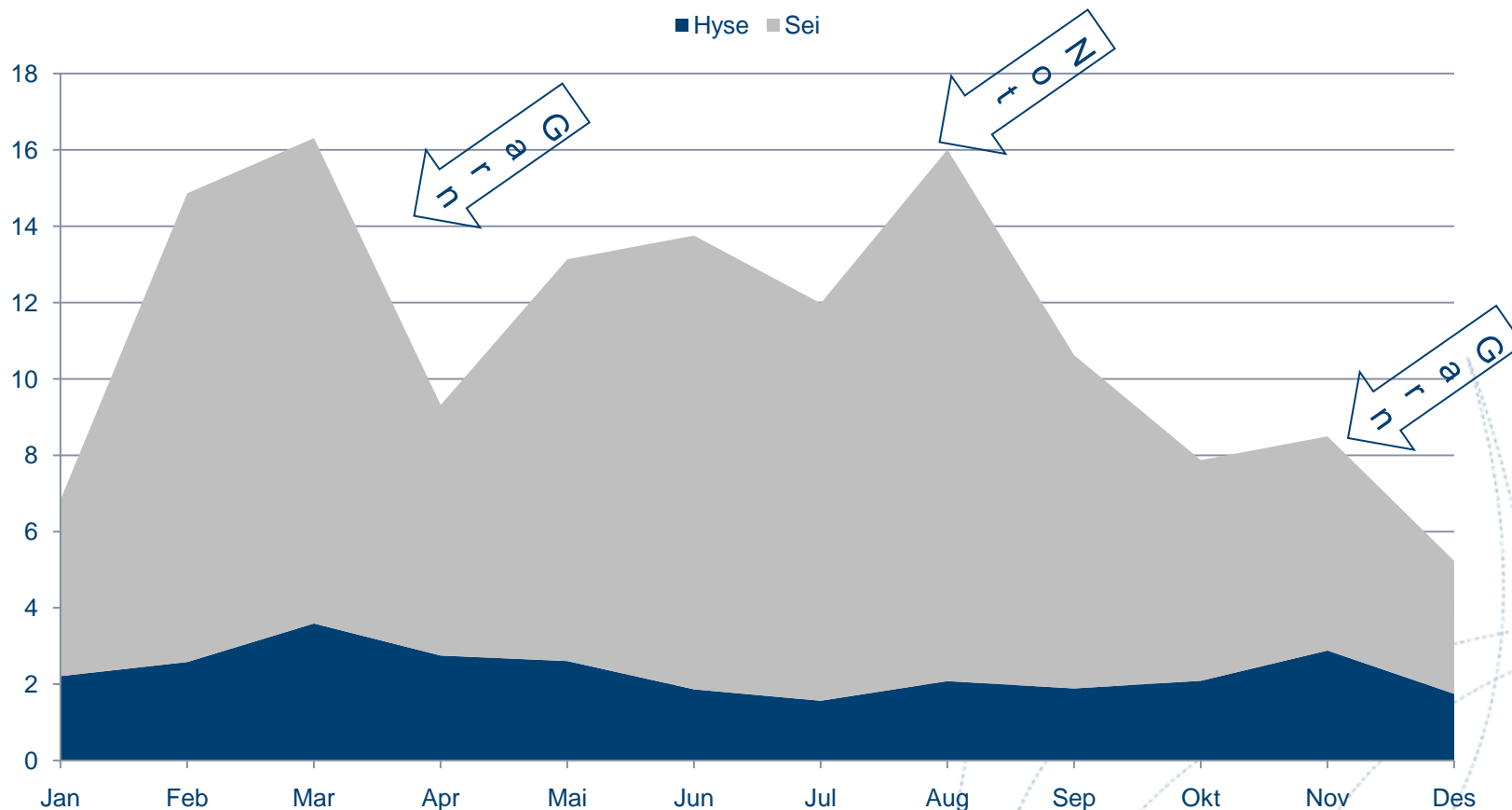
## Hyse

- Relativt få fartøy i alle størrelsegrupper fisker store mengder
  - Line
  - Autoline i kystflåten
  - Snurrevad med og uten ombordfrysing
    - Dårlig egnet som norsk industriråstoff.
- Liten betydning for store deler av kystflåten
- Line og snurrevad 15 – 21 meter er de gruppene der hyse betyr mest
- Viktigste fra Lofoten og nordover

## Sei

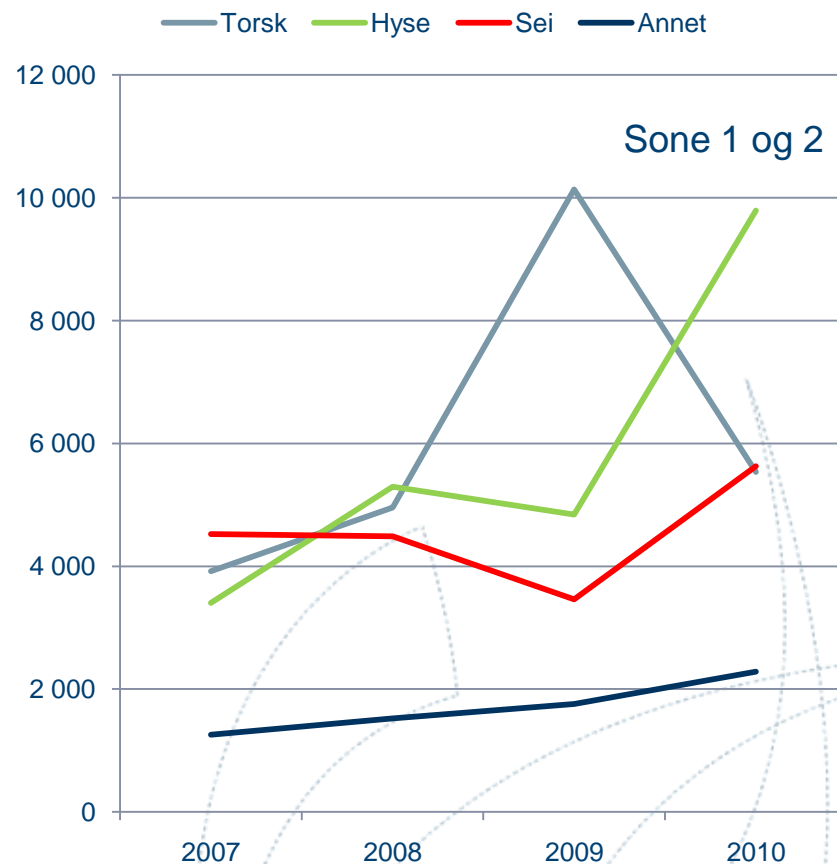
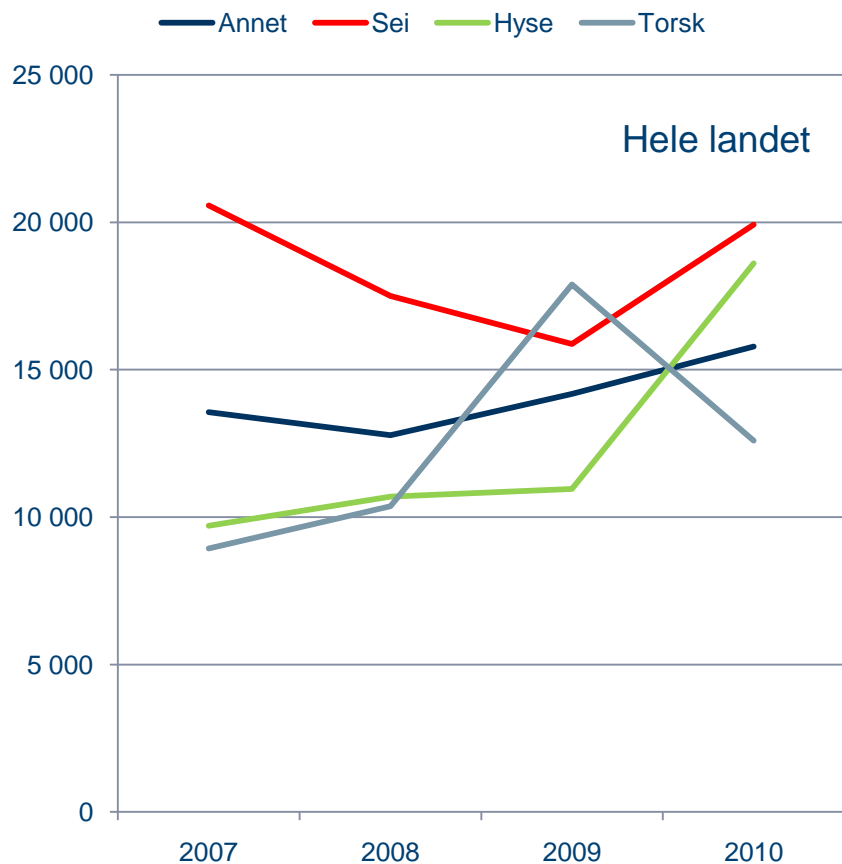
- Et vesentlig del av driftsgrunnlaget for mange fartøy, og en del garnfartøy er i ferd med å spesialisere seg
- Garn øker og når notfisket slår til tar kystflåten sine kvoter
- Et relativt jevnt fiske over store deler landet.
  - Tyngdepunkt not i nord og garn fra Vestlandet til Troms.

# Sesongprofil sei og hyse i kystflåten. Gjennomsnitt 06-10, tall i tusen tonn



# Utviklingen i høstfisket (i tonn)

## Juli til desember



# Utfordringer

- Sesongprofilen er svært rasjonell for fangstleddet, men gir utfordringer for resten av verdikjeden.
  - Kapasitet
  - Markedspleie, spesielt for ferske produkter er vanskelig
  - I første rekke spotleverandører
- Beholde rettigheter som ikke brukes aktualiserer refordeling
  - Mellom grupper
  - Internt i grupper
  - Mer aktuell problemstilling for hyse enn sei.
    - Ombordfrysing i kystflåten
- År til år reguleringer gir manglende planleggingshorisont for havfiskeflåten.

# Problemstillinger: Regulering

- Flytting av mer torsk til høsten, kan gi gunstige effekter på verdiskapning, men er det samfunnsøkonomisk lønnsomt?
  - Redusert verdi og økte fangstkostnader for torsk
  - Større landinger av annen fisk, spesielt gunstig for hyse
  - Begrenset betydning for fisket etter sei.
  - Periodisering, bifangst eller flytting av kvoteåret?
- Trengrens grep på sei, eller løser relativt gode priser dette selv?
  - Dersom grep trengs kan "torskebonus" være en løsning?
- Bifangstordning ser ut til å virke for hyse
  - Differensiering ut fra geografi
    - Lofoten/sør-Troms – vår
    - Finnmark – sommer/høst
  - Forbeholdes line?
  - Torskebonus?

# Problemstillinger: Fordeling

- Internt i kystgruppa
  - Hvordan ivareta ”spesialistenes” interesser?
    - Skjæringsdato?
  - Sterk ventet vekst i om bordfrysing av hyse
    - Vil det få langsiktig betydning for fiskeindustrien
    - På bekostning av line?
    - Linekvote et alternativ?
    - Mindre fra kyst til hav!
- Mellom kyst og hav
  - Endre fordelingsnøkkel i havfiskeflåtens favør
    - Som nå til 30 tusen tonn hyse og 100 tusen tonn sei
  - Få igjen torsk som betaling for hyse og sei?