



Foto: Tor B. Stabell

Spesialister og kombinasjonsfartøy

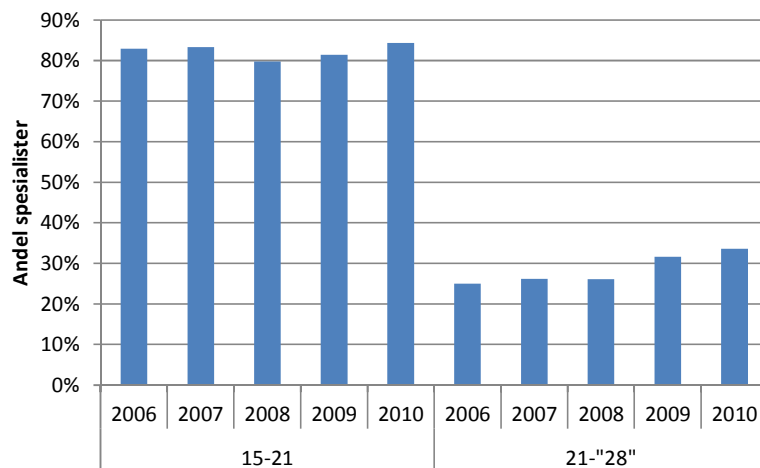
Ø. Hermansen

Bakgrunn og problemstilling

- Havfiskeflåten
 - Forvaltningen legger til rette for spesialisering
- Kystflåten
 - Både spesialisering og kombinasjonsdrift
- Strukturutvikling
 - Antall fartøy
- Landingsmønster
 - Hva, når, hvor, pris, 'hal'-størrelse

Resultater I: Kartlegging

- Stabilt i 15–21m
- Økning 21–'28'm



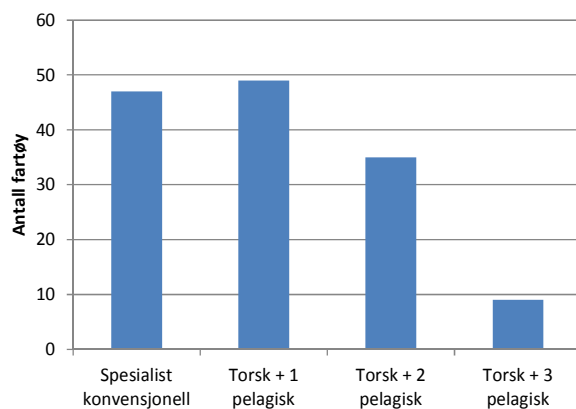
5. februar 2013 Styringsgruppemøte i Torskeprogrammet

3

Nofima

Resultater II: Kartlegging

- Bare 2010 og 21–'28'm
- De fleste har **en** pelagisk fisketillatelse
- Noe færre har to, og ganske få tre tillatelser



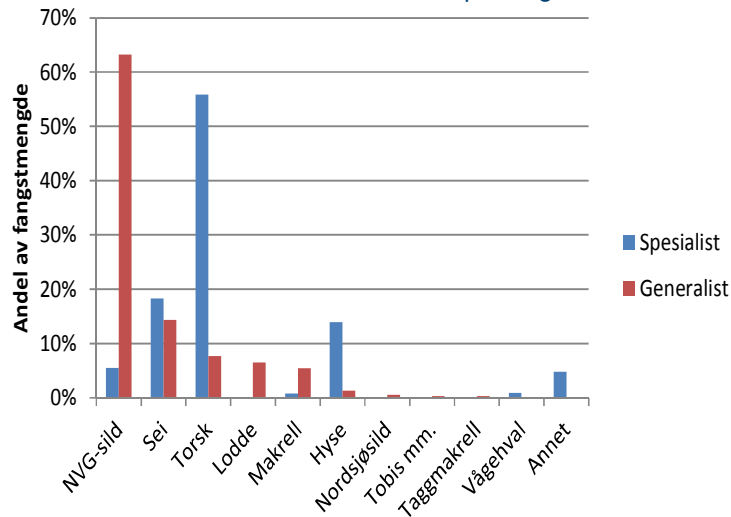
5. februar 2013 Styringsgruppemøte i Torskeprogrammet

4

Nofima

Resultater III: Fiskearter

- Store forskjeller, selvsagt
- Feilkilder i metode: Fisketillatelser på en gitt dato



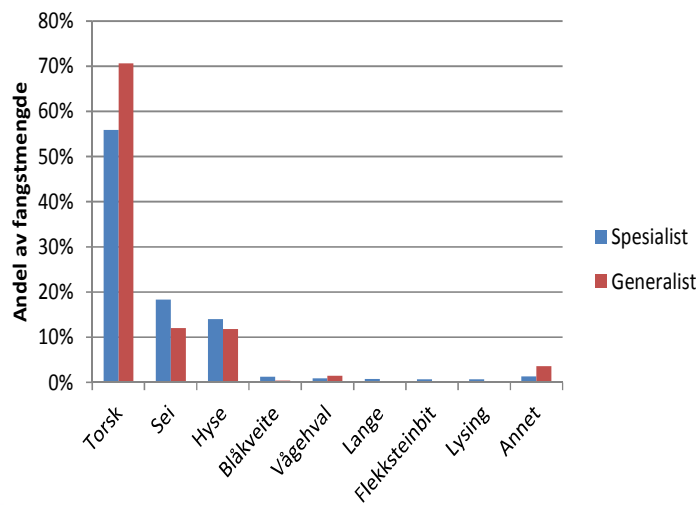
5. februar 2013 Styringsgruppemøte i Torskeprogrammet

5

Nofima

Resultater IV: Fiskearter

- Noe større torskefokus hos generalister
- Generalister noe snevrere spekter av arter



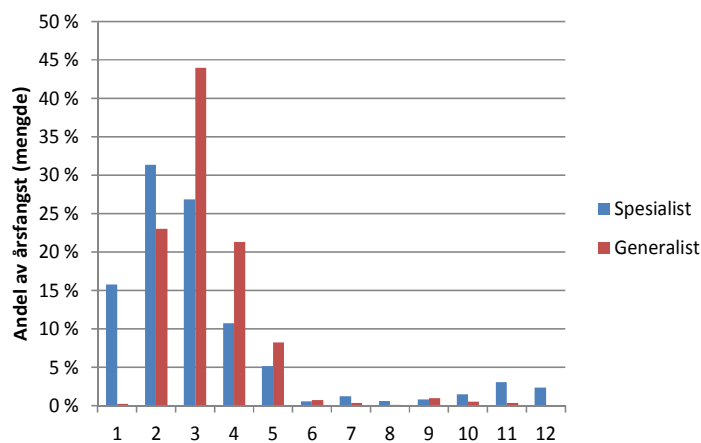
5. februar 2013 Styringsgruppemøte i Torskeprogrammet

6

Nofima

Resultater V: Fangstmønster tid

- Torsk
 - Generalister et noe mer intensivt torskefiske
 - Spesialister fisker også på høsten



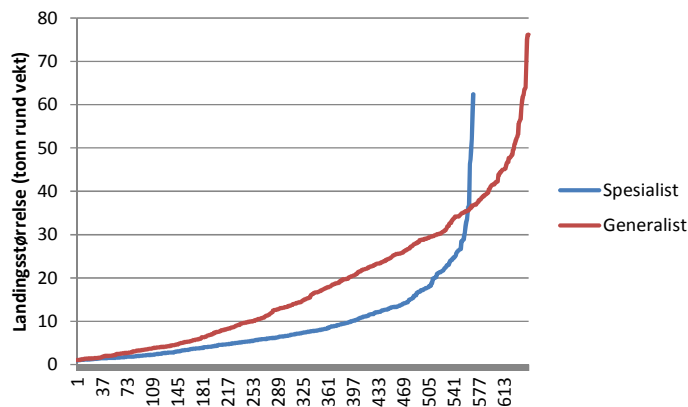
5. februar 2013 Styringsgruppemøte i Torskeprogrammet

7

Nofima

Resultater VI: 'Hal'-størrelse

- Har ikke info om individuelle hal – mengde torsk i hver landing
- Tatt bort landinger < 1 tonn torsk
 - Større landinger for generalistene
 - Ikke vesentlig store forskjeller i «ekstremer»



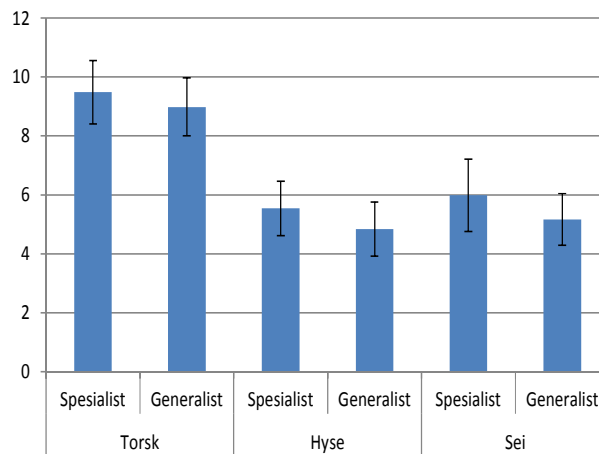
5. februar 2013 Styringsgruppemøte i Torskeprogrammet

8

Nofima

Resultater IX: Pris

- Viktig indikator for forskjeller i kvalitet (utvidet tolkning)
- Generelt oppnår generalistene noe lavere priser
 - Torsk 5%, hyse og sei 15%



5. februar 2013 Styingsgruppemøte i Torskeprogrammet

9

Nofima

THE END!

5. februar 2013 Styingsgruppemøte i Torskeprogrammet

10

Nofima