

Strukturering og landingsmønster

Referansegruppemøte

Onsdag 29. juni 2011

Marianne Svorken og Øystein Hermansen

Bakgrunn og problemstilling I

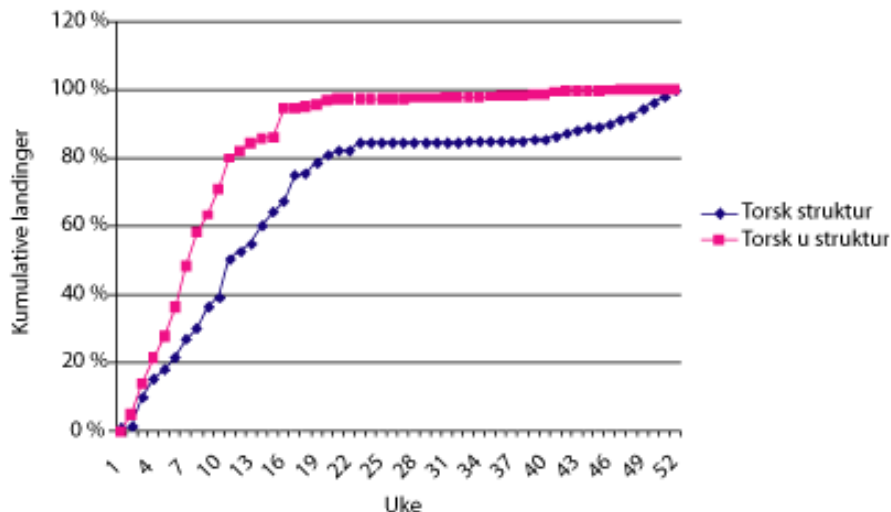
- Strukturkvoter og kondemnering
 - Stor reduksjon i fartøymassen
 - Større mulighet for å sette sammen porteføljer av fiskeri
- Hvilken betydning har dette for landingsmønsteret?
 - Art
 - Mengde
 - Tid
 - Geografi
 - Spesielt påvirket av struktur på land

Tid

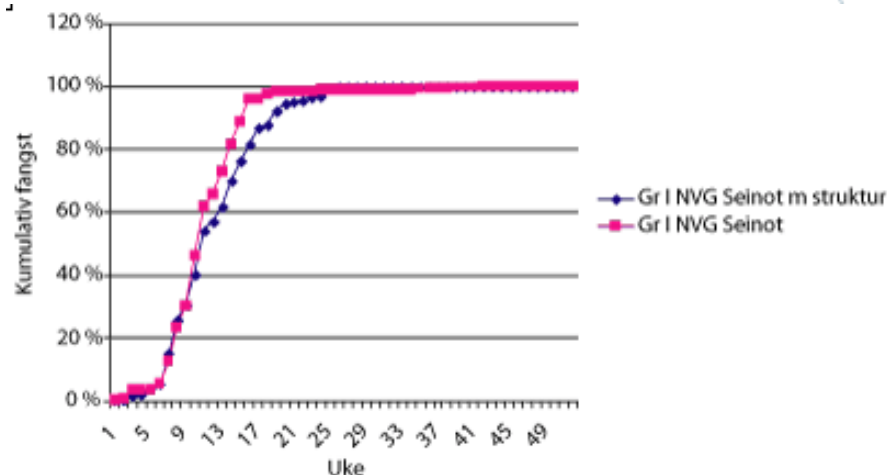
- Metode
 - FiDir's rettighetsregister, konvensjonell torsketillatelse N62
 - Fartøygrupper
 - Torsk ustrukturert
 - Torsk strukturert (>1,8 ganger grunnkvoten)
 - Torsk (u)strukturert + NVG
 - Torsk (u)strukturert + NVG + Makrell
 - Landinger av torsk per mnd fra sluttseiddedata 2006-2010
 - Gruppevis sammenligninger av fordelingen over året

Tidligere analyser

- Strukturutvalget (NoU 16 (2006-2007))
 - Enkle analyser av bare tidsperspektivet mhp torsk
 - Etter relativt kort virketid av strukturkvotene
 - Rene torskefartøy m/struktur noe mindre sesongorientert
 - Tilsvarende for strukturerte kombifartøy
 - Kombifartøy vesentlig mer sesongorientert



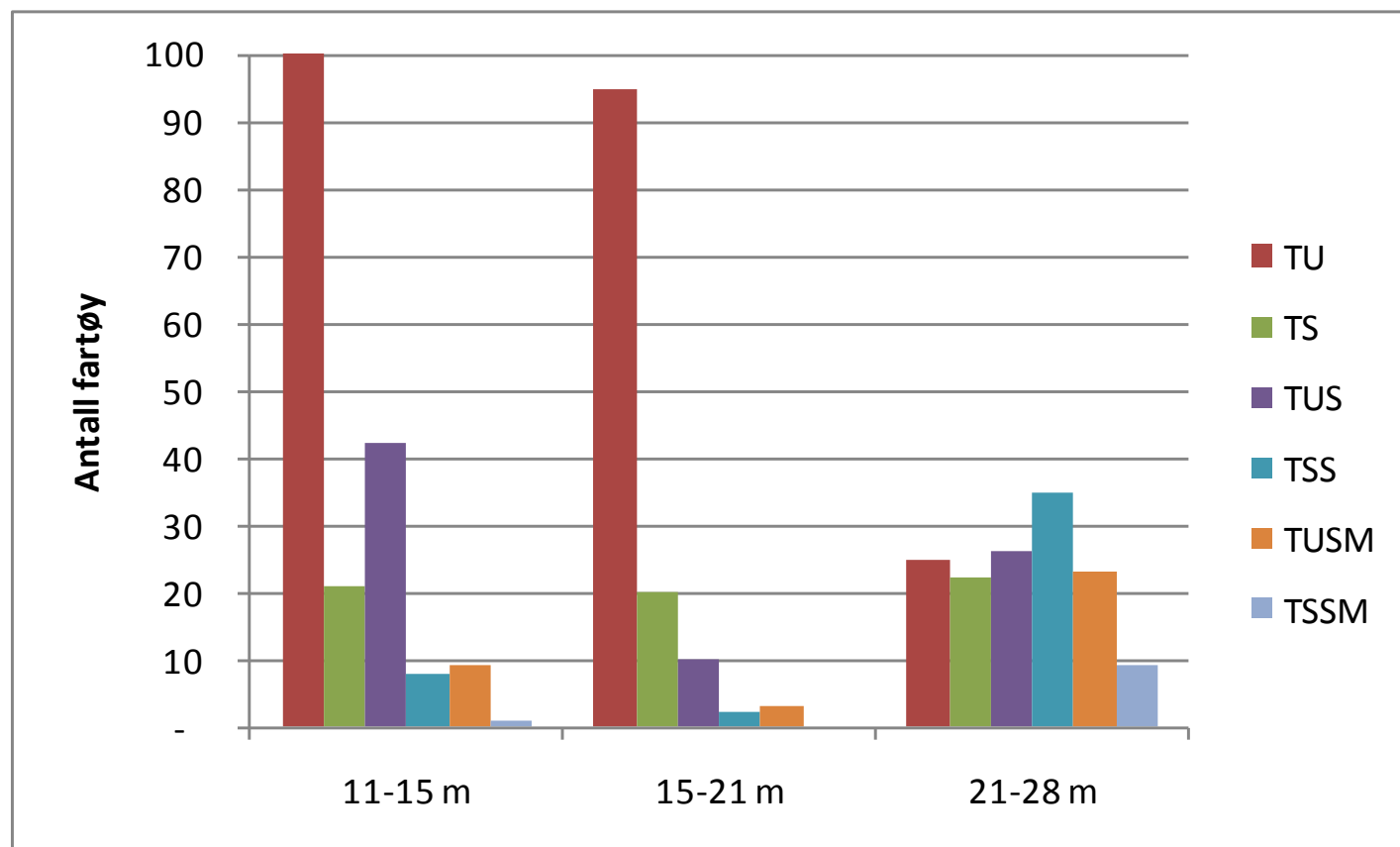
Figur 6.4 Kumulative landinger av torsk, Gruppe I 21-28 m



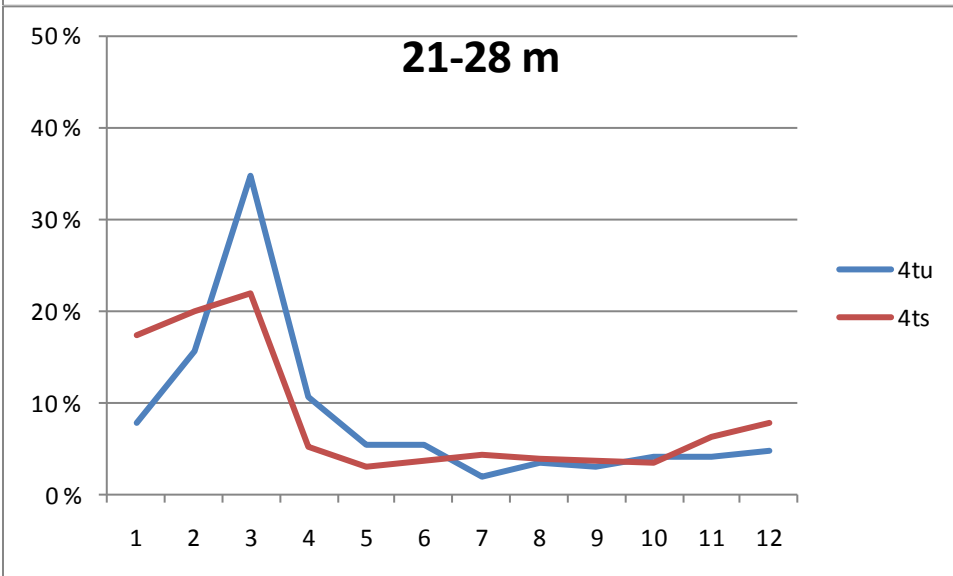
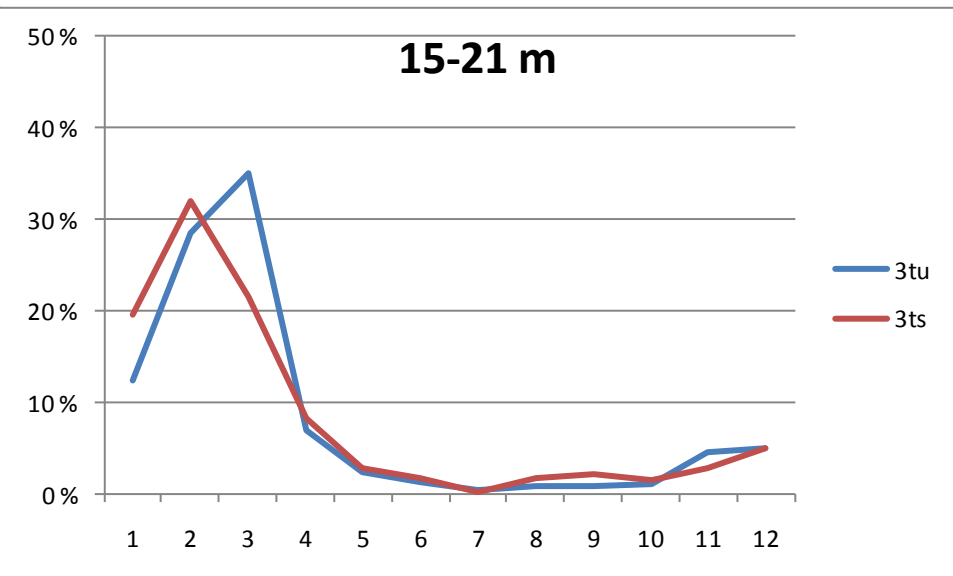
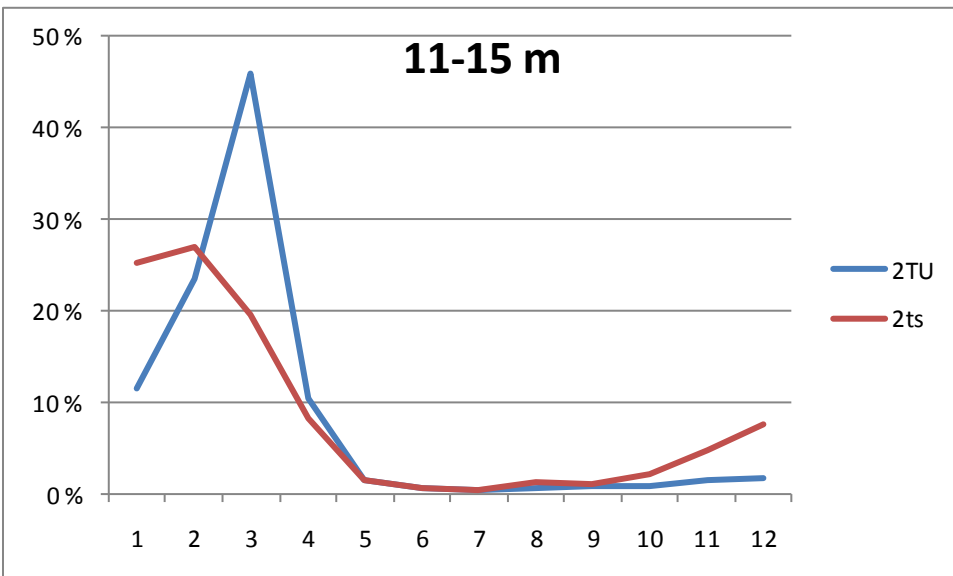
Figur 6.5 Kumulative landinger av torsk, Gruppe I, NVG og Seinot

Fartøygruppene - 2010

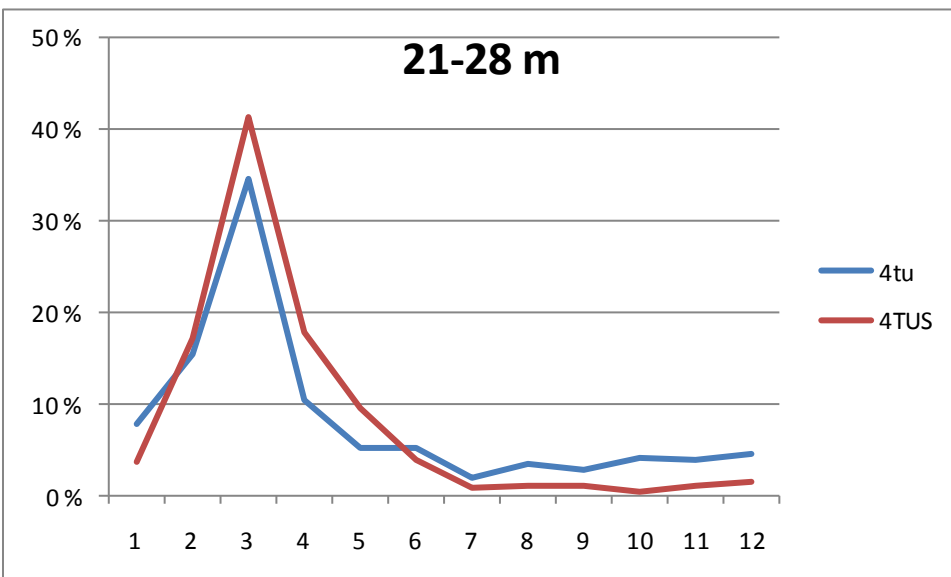
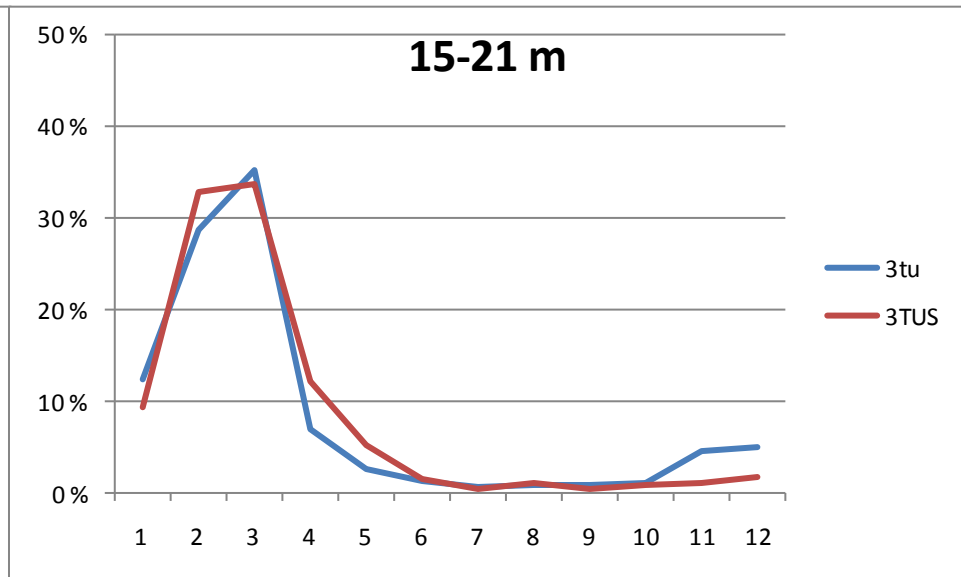
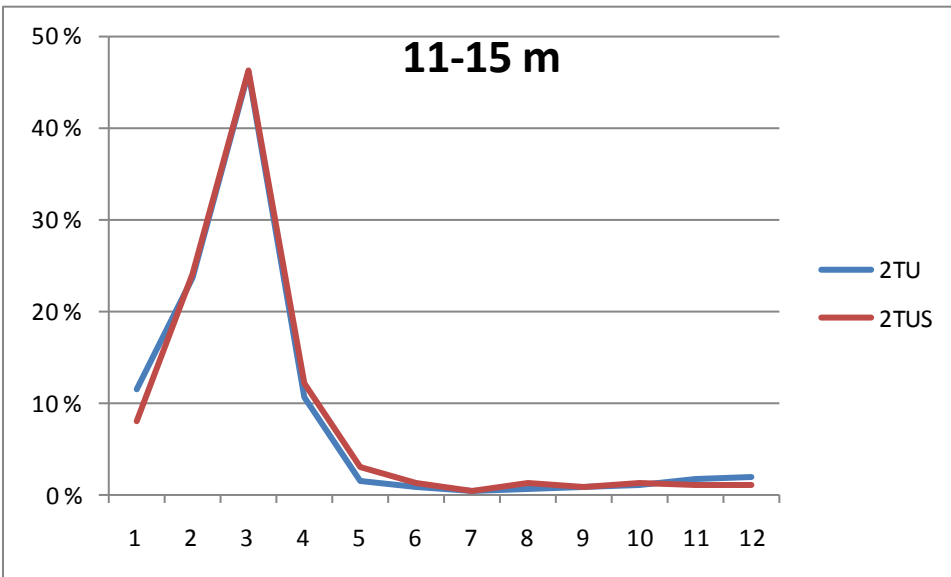
- En del grupper har ikke tilstrekkelig antall fartøy for sammenlign
 - 11-21 OK for torsk U og S og torsk(U)+Sild
 - 21-28 OK for alle grupper



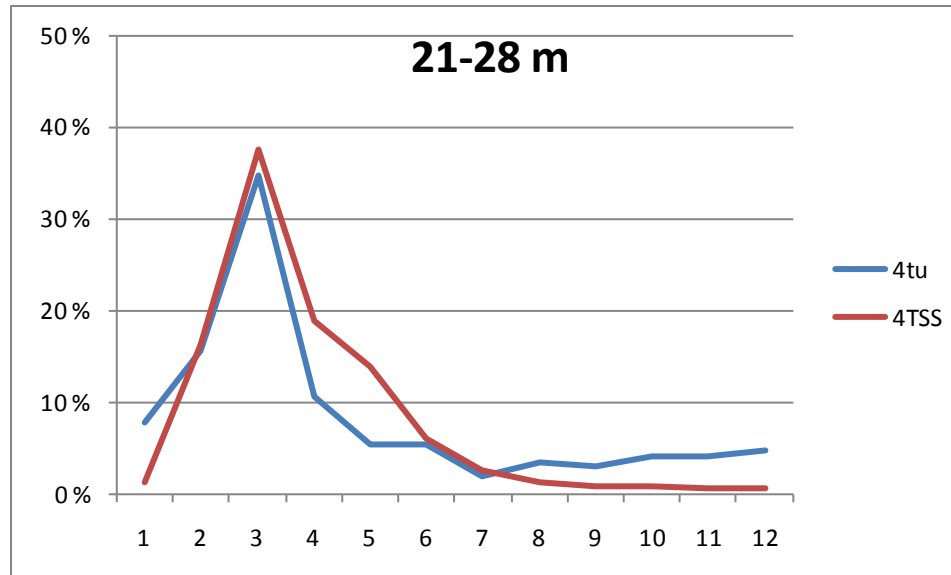
Torsk struktur vs basiskvote



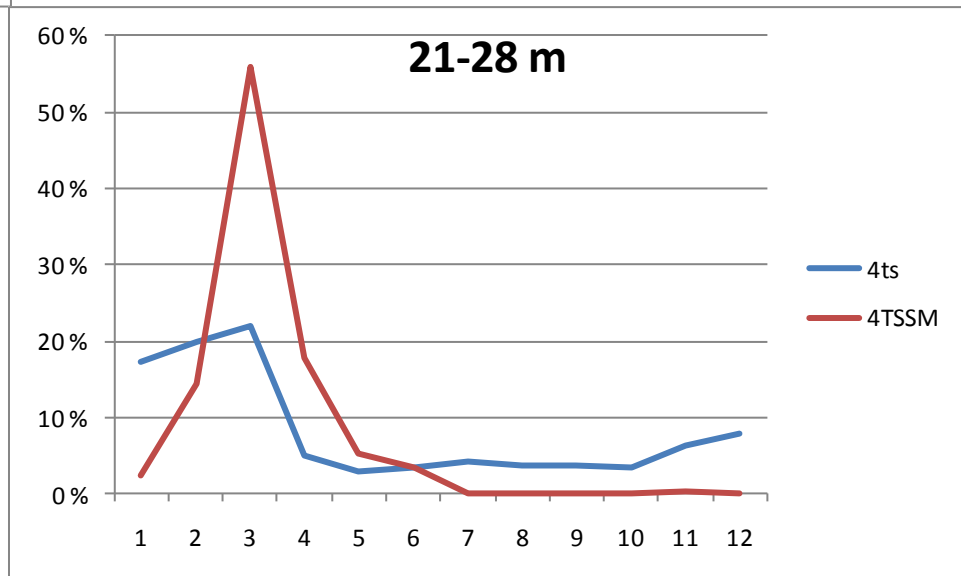
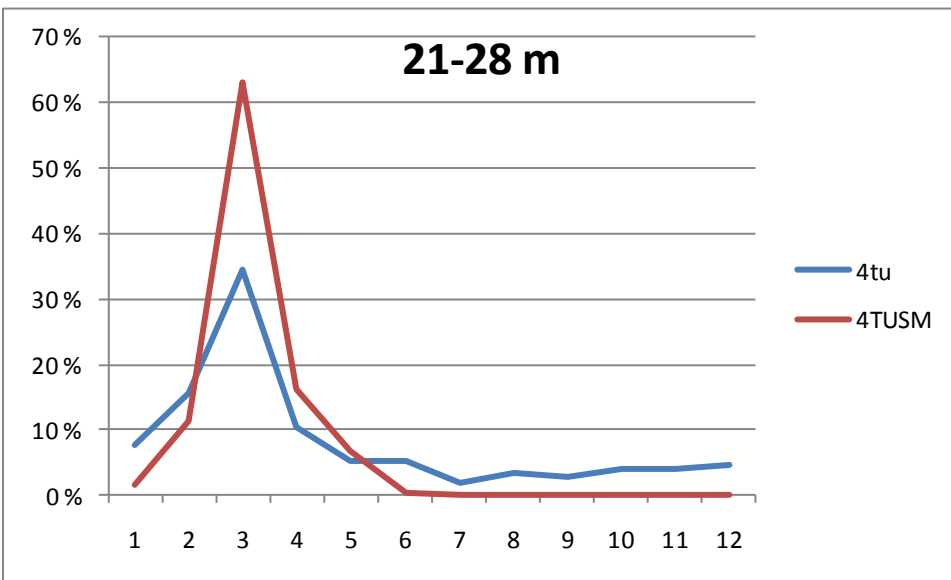
Torsk basiskvote vs torsk basis + NVG



Torsk basis vs Torsk struktur + NVG



Torsk basis vs torsk basis+NVG+Makrell

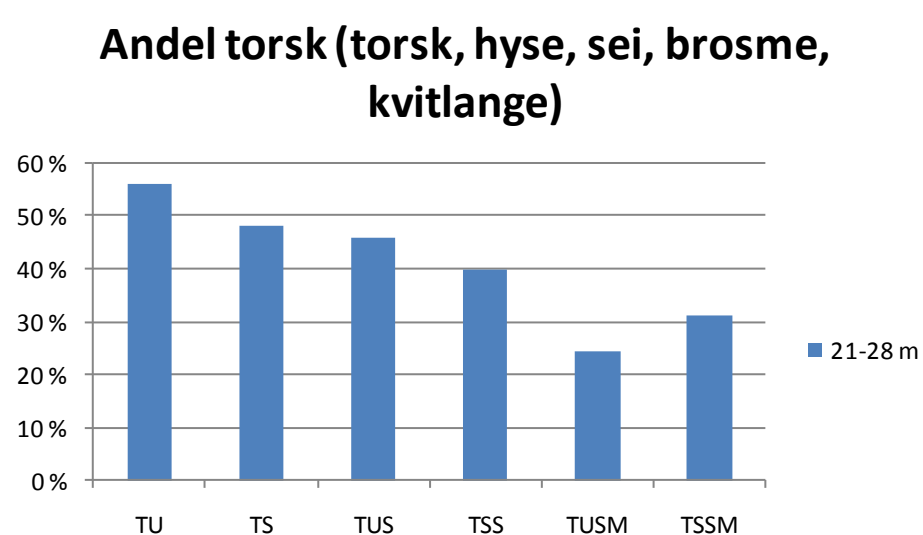
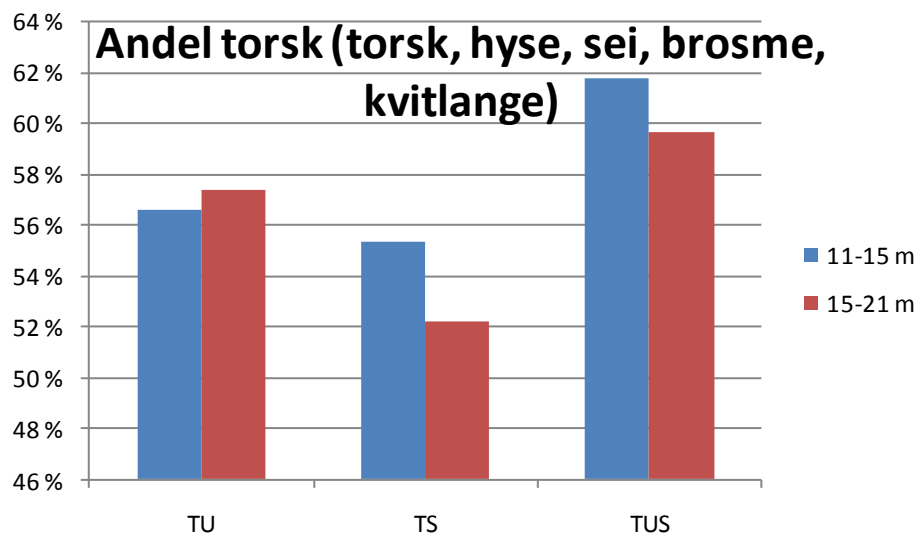


Oppsummering tid

- Strukturering alene gir vesentlig svekket sesongtopp
 - 15-20 prosentpoeng lavere andel i mars
- Basiskvote torsk og NVG gir liten forskjell
- Struktur torsk og NVG gir liten forskjell
- Torsk+NVG+Makrell gir vesentlig styrket sesongtopp
 - Liten forskjell med/uten Struktur torsk

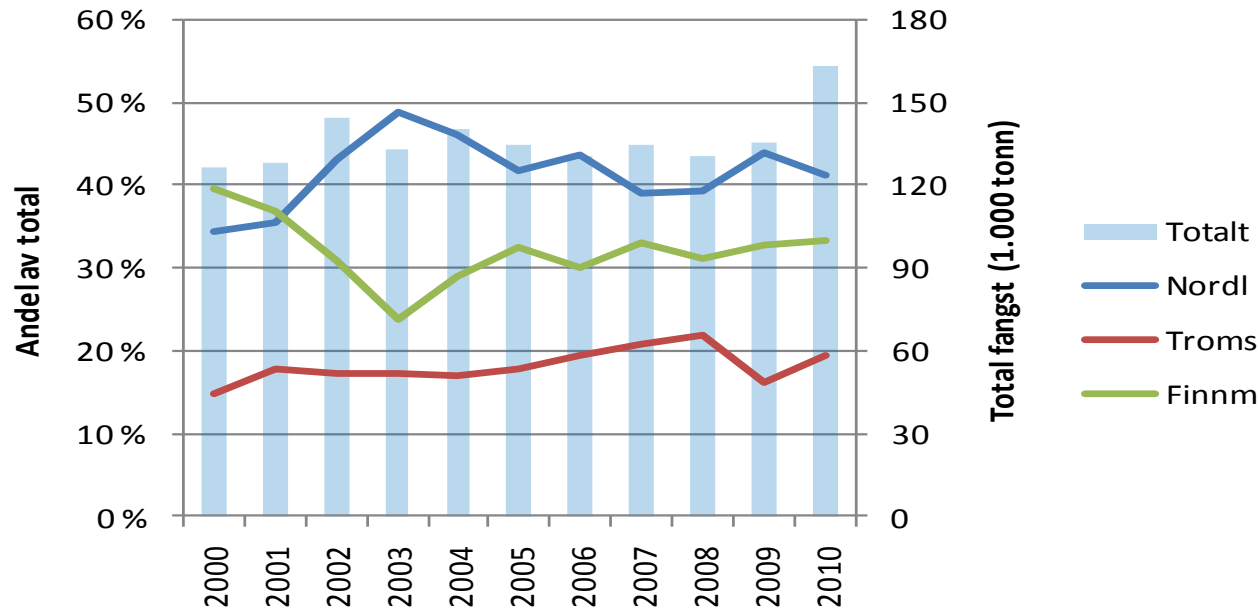
Torskefokus

- Samme gruppeinndeling som for tidsanalysen
- Beregnet andel torsk i landinger
 - Kun for torsk, hyse, sei, brosme og kvitlange
- Strukturering alene gir redusert torskefokus
- Kombinasjon sild ikke entydige resultater
- Kombinasjon sild, makrell synes å gi lavere torskefokus



Geografi

- Har struktureringen påvirket det geografiske landingsmønsteret?
- Tatt for oss kystflåten, torsk, hovedsak Nordnorge
- Fokus på andel av landinger



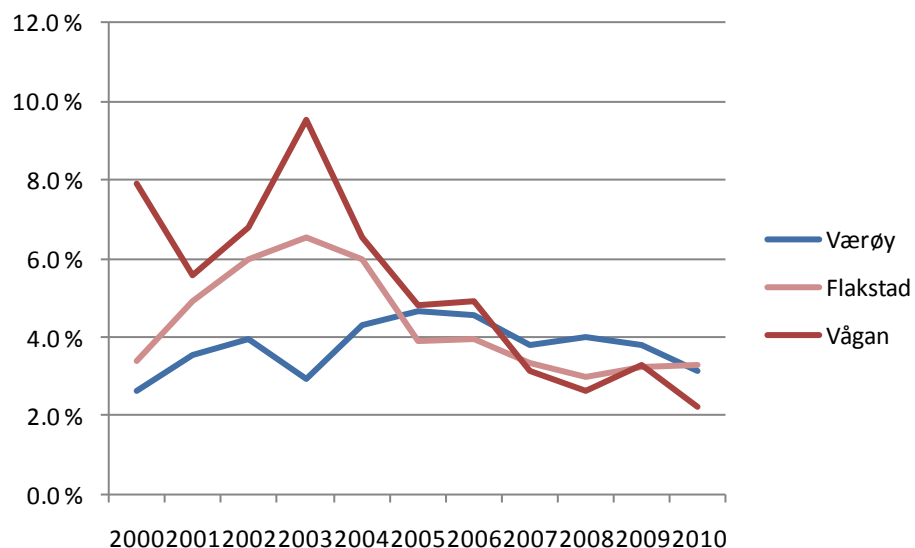
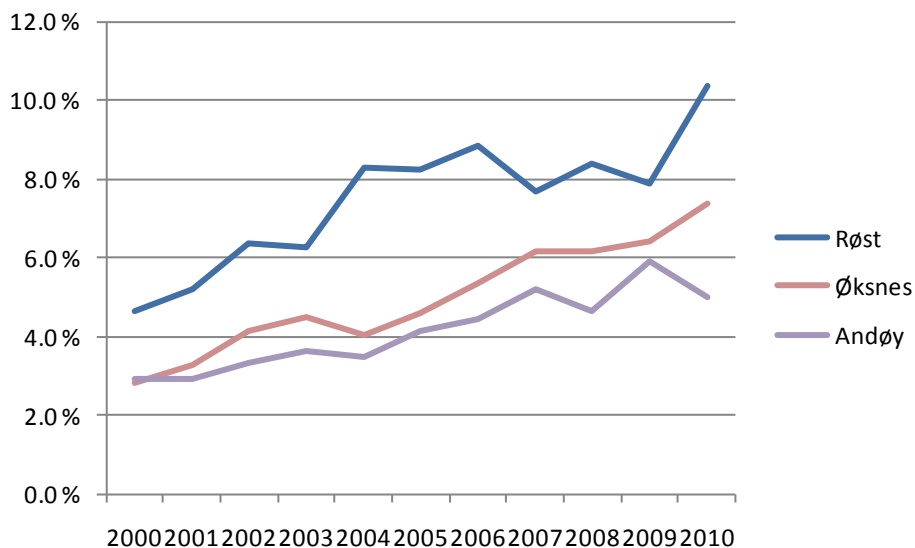
Omsetning av strukturkvoter

- I all hovedsak overføres strukturkvoter innad i kommunen

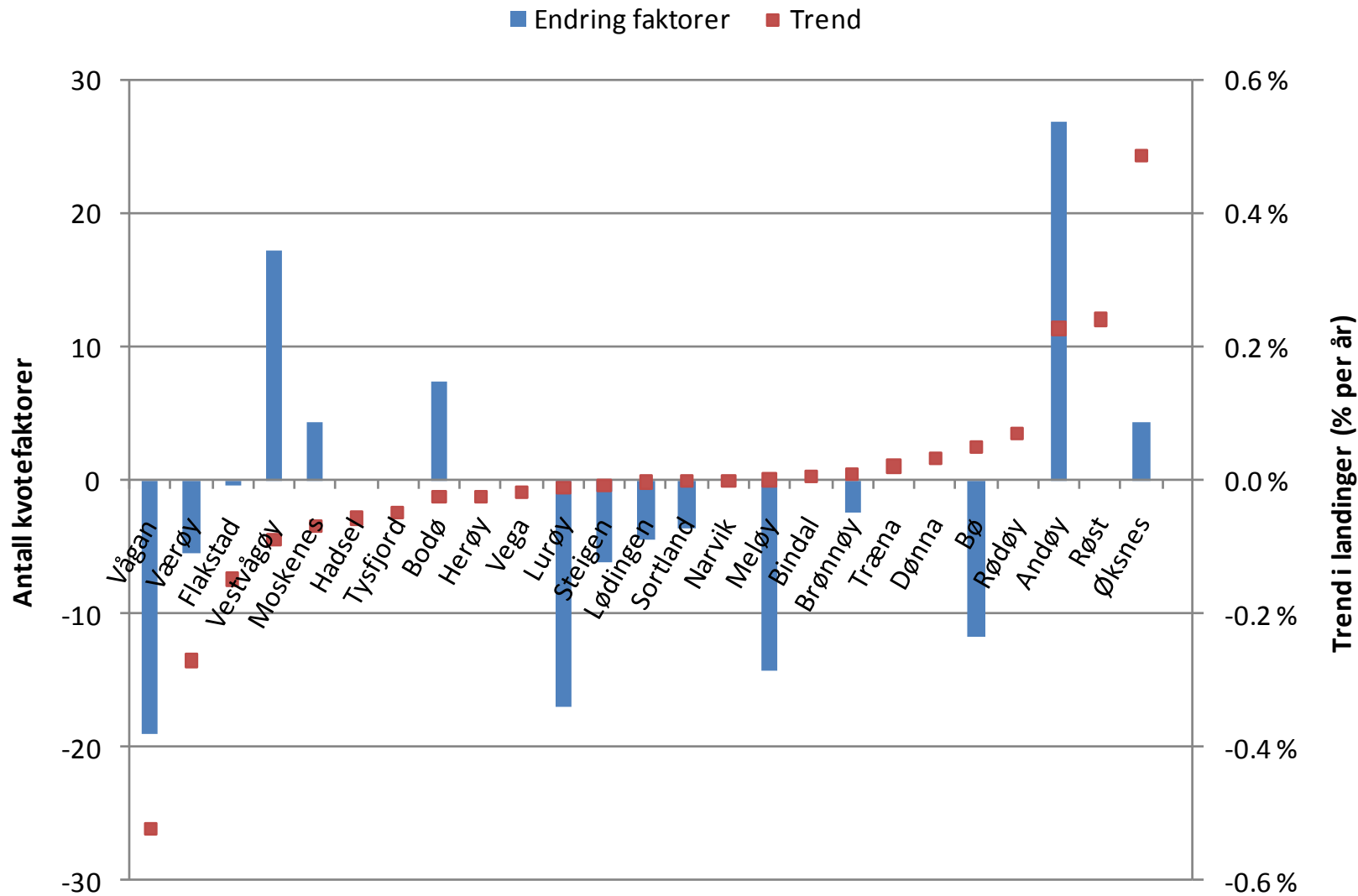
	Kommune	Fylke	Andre
Øst/Sør/Vest	74 %	13 %	13 %
Nordland	73 %	19 %	8 %
Troms	75 %	22 %	3 %
Finnmark	75 %	20 %	5 %

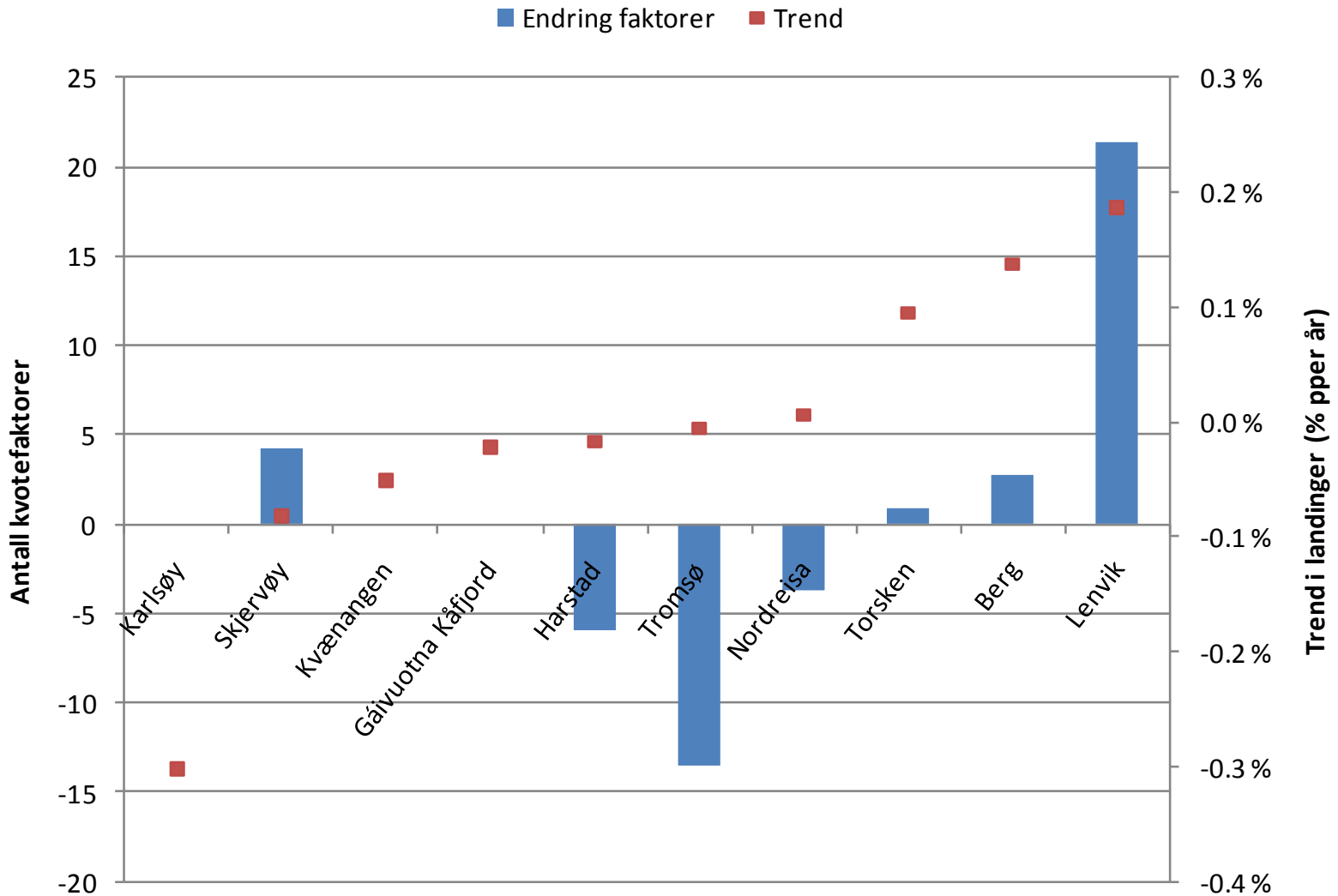
Trend i landingene

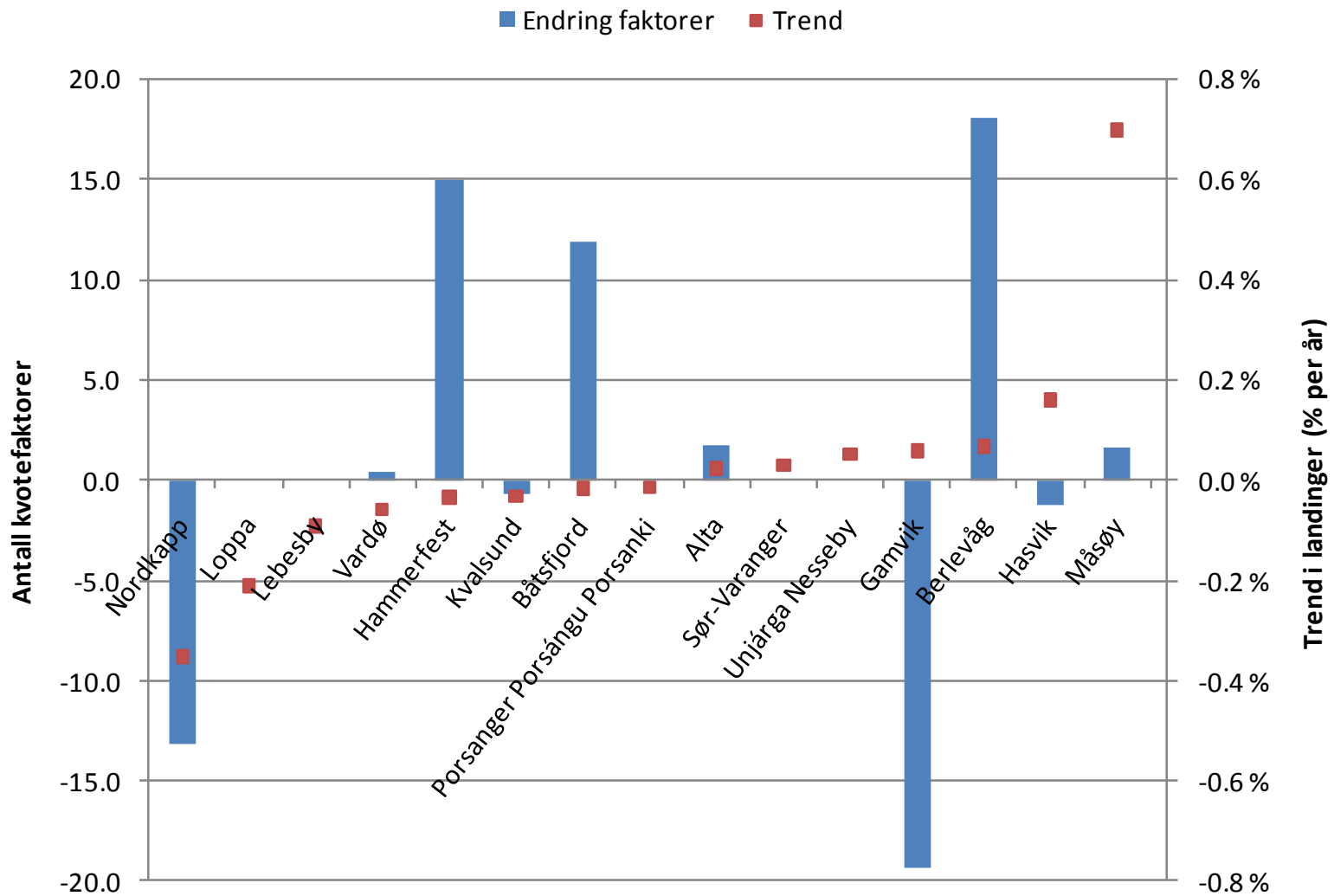
- Beregnet årlig trend i andel av landingene



Korrelerert trenden med netto endring i kvotefaktorer per kommune







Oppsummering geografi

- Små endringer i landingsmønsteret på fylkesnivå
- En del endringer på kommunenivå
- En del endring i hjemstedet for torskekvote, men hovedsakelig flytting internt i kommunen.

- Bare en svært liten sammenheng mellom flyttingen av kvoter og det geografiske landingsmønsteret
- Andre faktorer langt viktigere
 - Torskens vandringsmønster
 - Markedet (dvs. kjøpersituasjonen)

Takk for meg!

