

# Strukturering og landingsmønster

Styringsgruppemøte – lønnsomhet i torsk  
Onsdag 21. september 2011

Marianne Svorken og Øystein Hermansen

## Bakgrunn og problemstilling I

- Strukturkvoter og kondemnering
  - Stor reduksjon i fartøymassen
  - Større mulighet for å sette sammen porteføljer av fiskeri
- Hvilken betydning har dette for landingsmønsteret?
  - Art
  - Mengde
  - Tid
  - Geografi
    - Spesielt påvirket av struktur på land

## Tid

- Metode
  - FiDir's rettighetsregister, konvensjonell torsketillatelse N62
  - Fartøygrupper
    - Torsk ustrukturert
    - Torsk strukturert (>1,8 ganger grunnkvoten)
    - Torsk (u)strukturert + NVG
    - Torsk (u)strukturert + NVG + Makrell
  - Landinger av torsk per mnd fra sluttseiddedata 2006-2010
    - Gruppevisse sammenligninger av fordelingen over året

21.09.2011

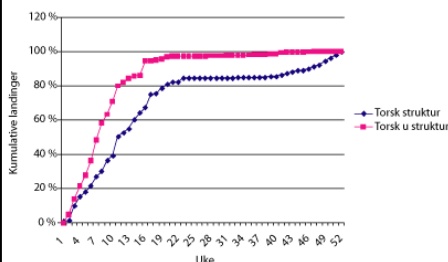
Styringsgruppete "Økt lønnsomhet i torskesektoren"

3

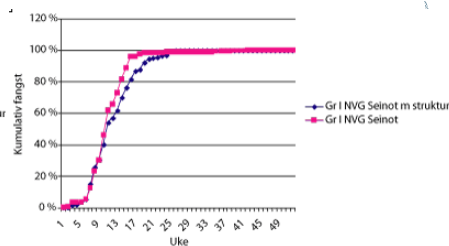


## Tidligere analyser

- Strukturutvalget (NoU 16 (2006-2007))
  - Enkle analyser av bare tidsperspektivet mhp torsk
  - Etter relativt kort virketid av strukturkvotene
  - Rene torskefartøy m/struktur noe mindre sesongorientert
  - Tilsvarende for strukturerte kombifartøy
  - Kombifartøy vesentlig mer sesongorientert



Figur 6.4 Kumulative landinger av torsk, Gruppe I 21-28 m



Figur 6.5 Kumulative landinger av torsk, Gruppe I, NVG og Seinot

21.09.2011

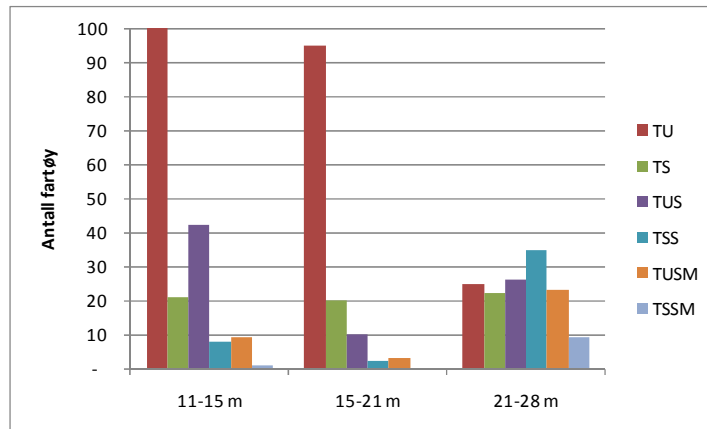
Styringsgruppete "Økt lønnsomhet i torskesektoren"

4



## Fartøygruppene - 2010

- En del grupper har ikke tilstrekkelig antall fartøy for sammenlign
  - 11-21 OK for TU og TS og TU+Sild (TUS)
  - 21-28 OK for alle grupper



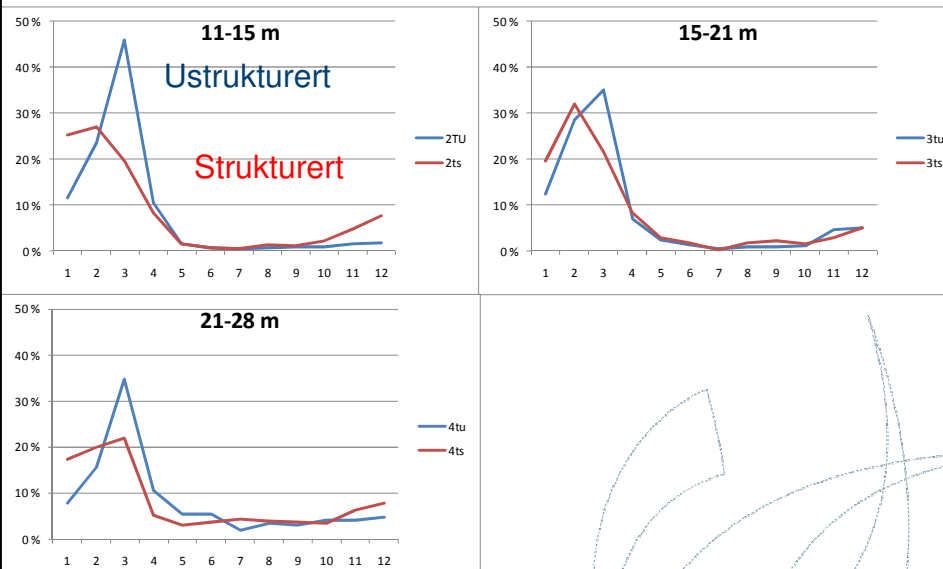
21.09.2011

Styringsgruppemøte "Økt lønnsomhet i torskesektoren"

5

Nofima

## Torsk struktur vs basiskvote



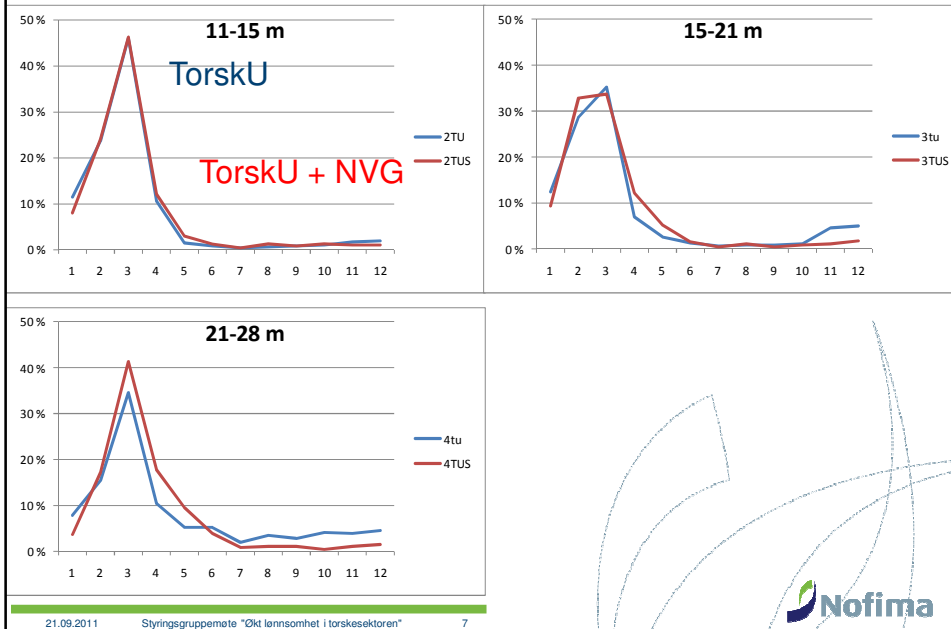
21.09.2011

Styringsgruppemøte "Økt lønnsomhet i torskesektoren"

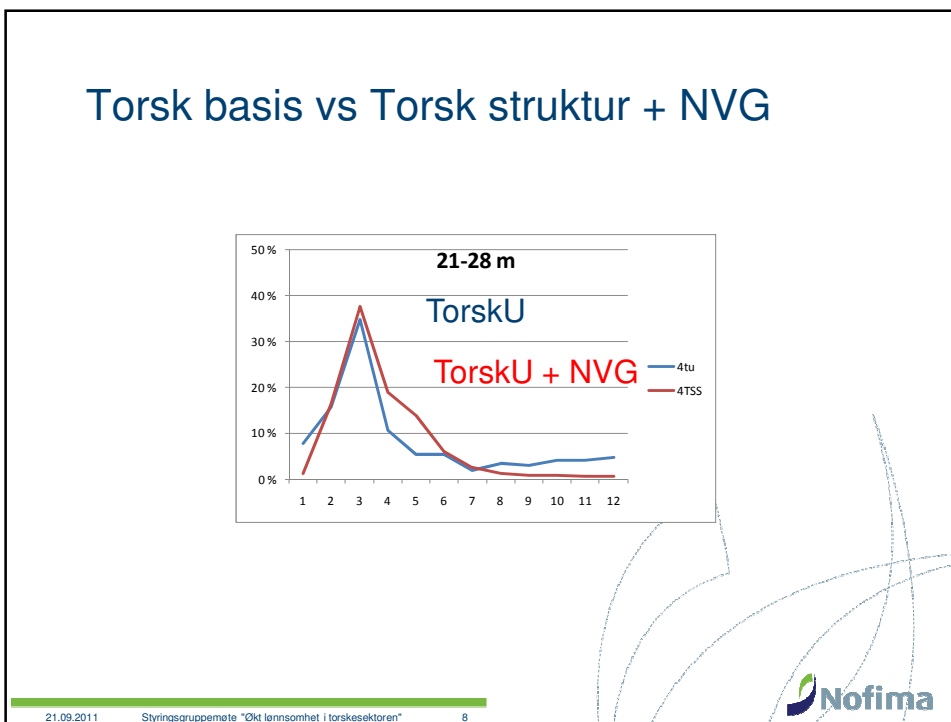
6

Nofima

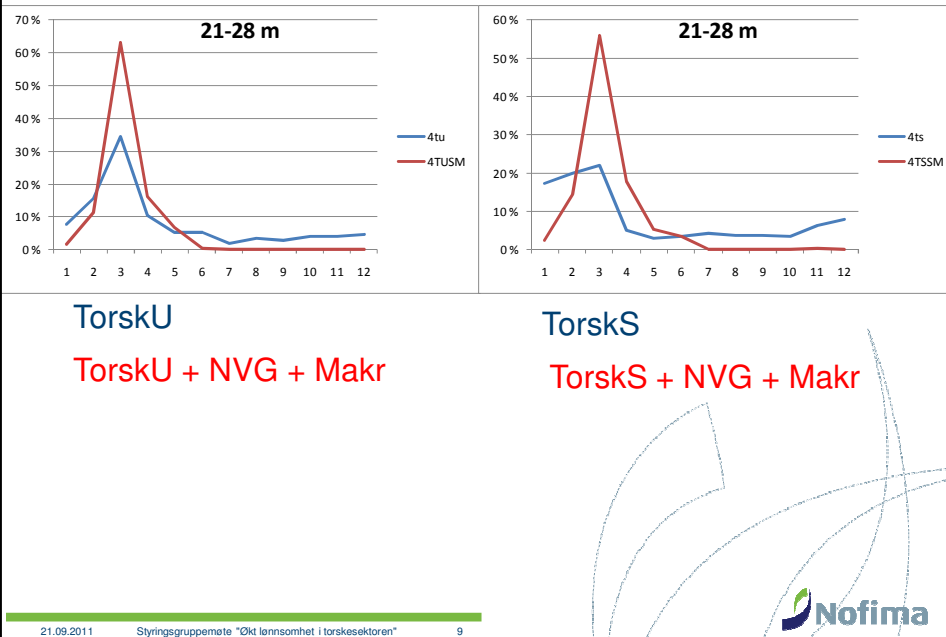
## Torsk basiskvote vs torsk basis + NVG



## Torsk basis vs Torsk struktur + NVG



## Torsk basis vs torsk basis+NVG+Makrell

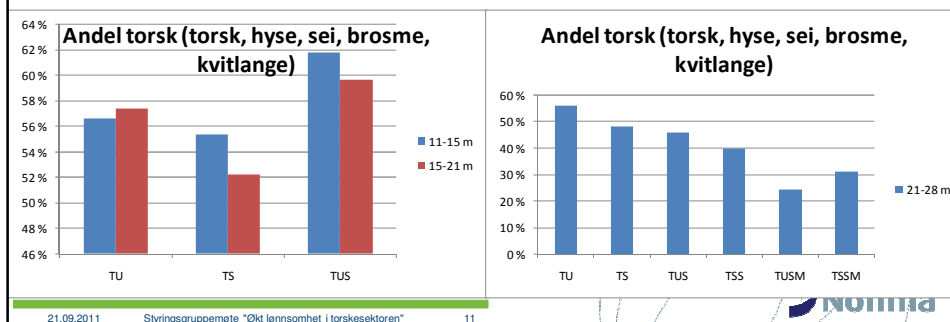


## Oppsummering tid

- Strukturering alene gir vesentlig svekket sesongtopp
  - 15-20 prosentpoeng lavere andel i mars
- Basiskvote torsk og NVG gir liten forskjell
- Struktur torsk og NVG gir liten forskjell
- Torsk+NVG+Makrell gir vesentlig styrket sesongtopp
  - Liten forskjell med/uten Struktur torsk

## Torskfokus

- Samme gruppeinndeling som for tidsanalysen
- Beregnet andel torsk i landinger
  - Kun for torsk, hyse, sei, brosme og kvitlange
- Strukturering alene gir redusert torskfokus
- Kombinasjon sild ikke entydige resultater
- Kombinasjon sild, makrell synes å gi lavere torskfokus



## Geografi

- Har struktureringen påvirket det geografiske landingsmønsteret?
- Tatt for oss kystflåten, torsk, hovedsak Nordnorge
- Fokus på andel av landinger



## Omsetning av strukturkvoter

- I all hovedsak overføres strukturkvoter innad i kommunen

	Kommune	Fylke	Andre
Øst/Sør/Ves	74 %	13 %	13 %
Nordland	73 %	19 %	8 %
Troms	75 %	22 %	3 %
Finmark	75 %	20 %	5 %



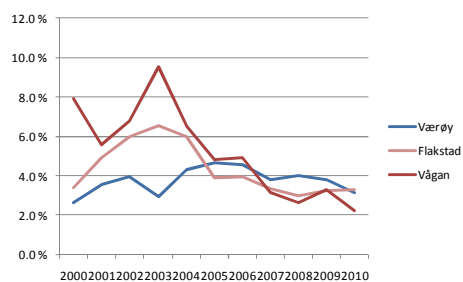
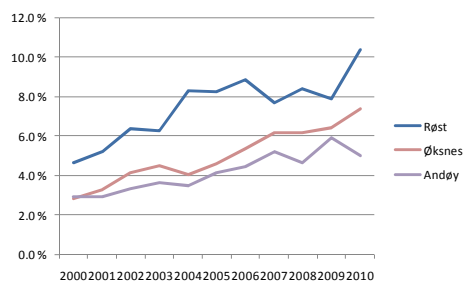
21.09.2011

Styringsgruppemøte "Økt lønnsomhet i torskesektoren"

13

## Trend i landingene

- Beregnet årlig trend i andel av landingene

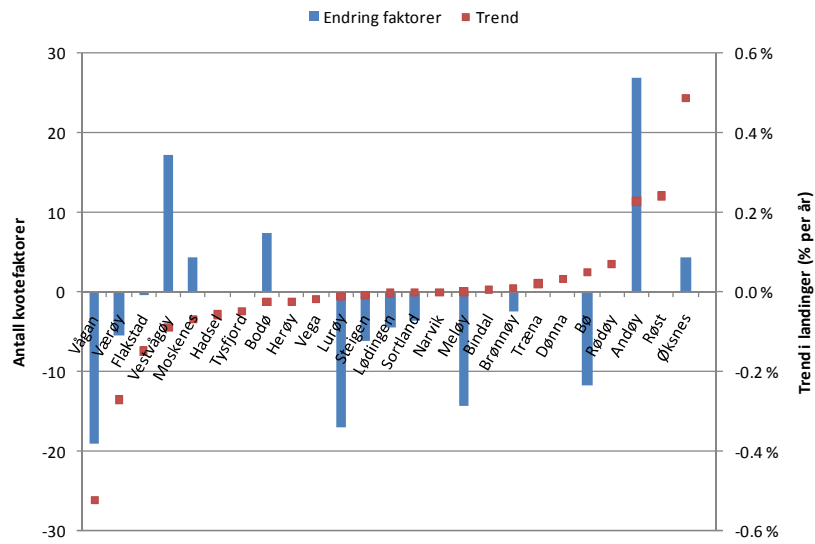


21.09.2011

Styringsgruppemøte "Økt lønnsomhet i torskesektoren"

14

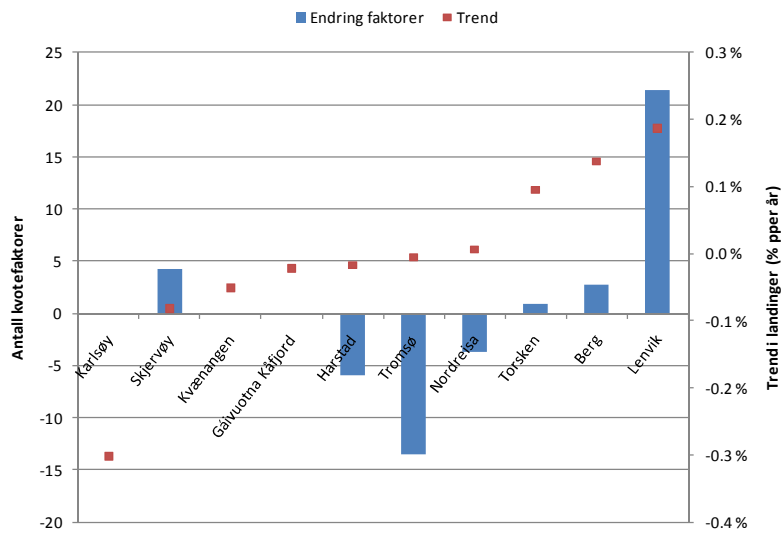
## Korrelert trenden med netto endring i kvotefaktorer per kommune



21.09.2011

Styringsgruppemøte "Økt lønnsomhet i torskesektoren"

15

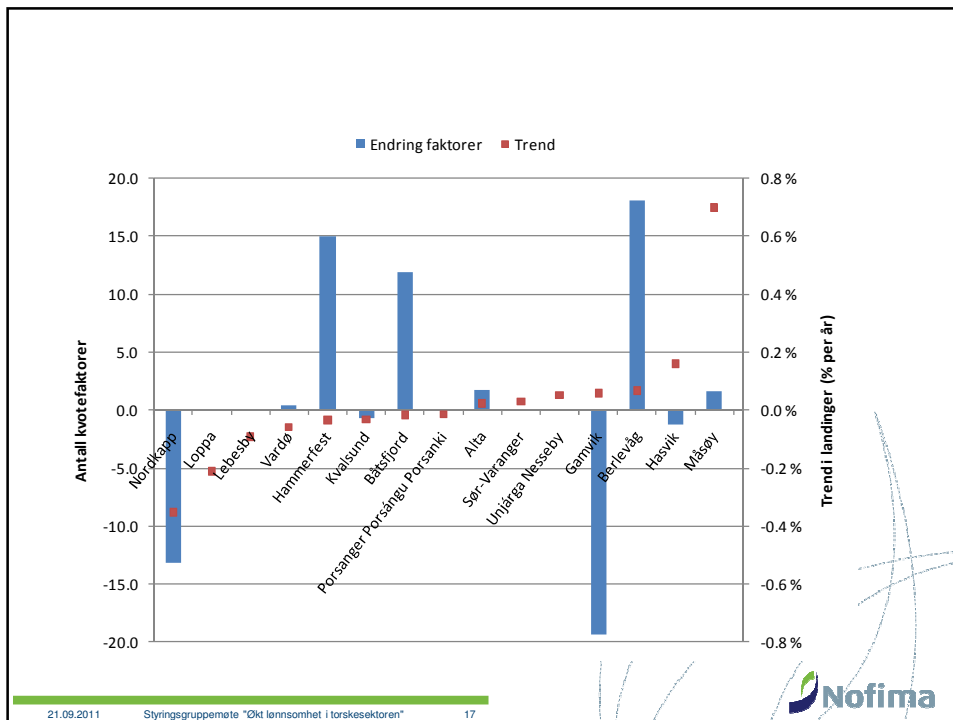


21.09.2011

Styringsgruppemøte "Økt lønnsomhet i torskesektoren"

16





## Oppsummering geografi

- Små endringer i landingsmønsteret på fylkesnivå
- En del endringer på kommunenivå
- En del endring i hjemstedet for torskekvotene, men hovedsakelig flytting internt i kommunen.
- Bare en svært liten sammenheng mellom flyttingen av kvoter og det geografiske landingsmønsteret
- Andre faktorer langt viktigere
  - Torskens vandringsmønster
  - Markedet (dvs. kjøpersituasjonen)