

UiT
NORGES
ARKTISKE
UNIVERSITET

Lys i husan – i verdens fremste sjømatnasjon

Petter Holm
UiT Norges Arktiske Universitet
Norges fiskerihøgskole

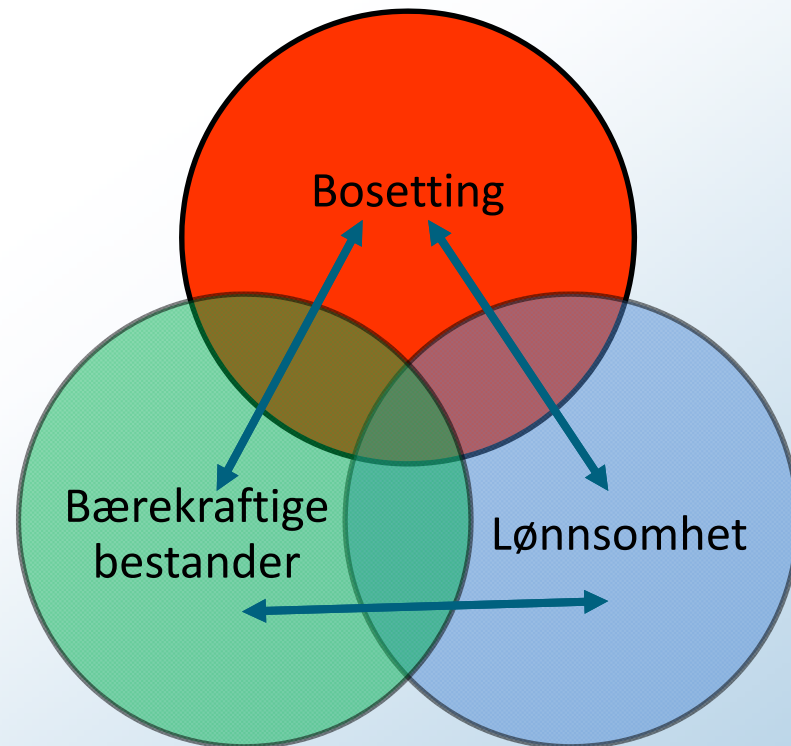


Mot en ny samfunnskontrakt

- Det er spenninger mellom ulike mål og verdier i fiskerisektoren
- Indikasjoner:
 - Kampen om trålernes leveringsplikt
 - Kystaksjonen
 - Omkamp om Råfiskloven
 - Sjømatindustriutvalget
- Den etablerte samfunnskontrakt er under press:
 - Er det tid for et nytt kompromiss?
- Hovedpunkter i foredraget:
 - Beskrive den etablerte samfunnskontrakt
 - Hvordan fungerer den – og hvorfor er den under press?
 - Muligheter for en ny samfunnskontrakt

Hovedmål for fiskerinæringa

- Fiskeripolitikken er et kompromiss mellom ulike verdier
- På 1980-tallet raste den gamle samfunnskontrakten sammen
 - Den korporative modell falt på grunn av dobbelt press fra:
 - Ressursforvaltning
 - Markedsliberalisering
- På 1990-tallet ble et nytt kompromiss etablert:
 - Den bipolare næringsmodell



Den bipolare næringsmodell

«Lys i husan»

- Lovbeskyttet førstehåndsomsetning
- Den fiskereide flåte
- Kvotefordeling
- Ressursrenten forblir i flåteleddet

Ordinære konkurransevilkår, med noen unntak:

- Permitteringsordningen
- Regulert råstoffmarked
- Uten mulighet for integrasjon bakover

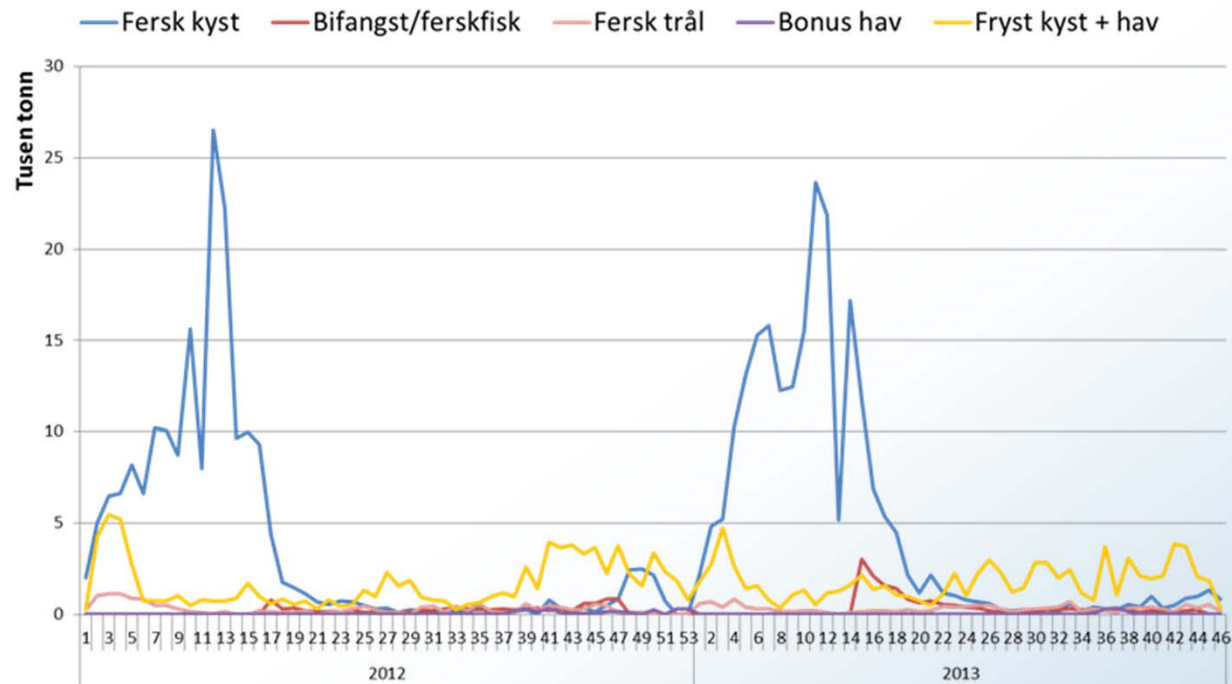


Konsekvenser av den bipolare næringsmodell



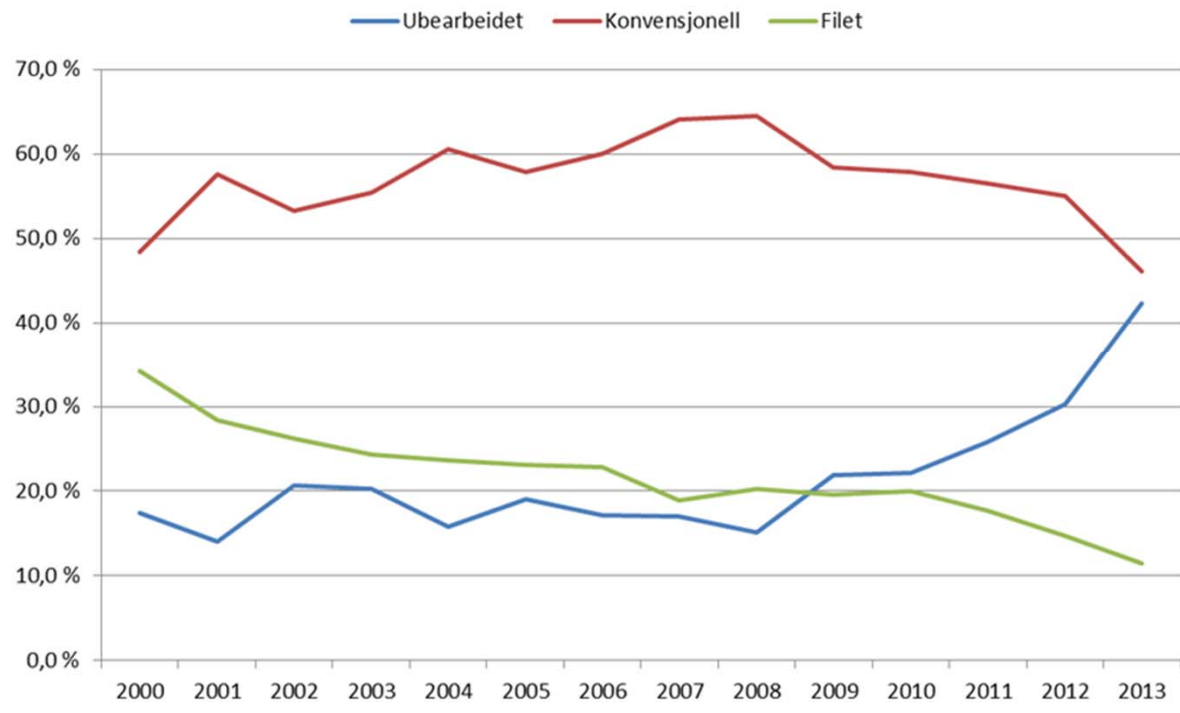
- Første ledd i verdikjeden er organisert med «ryggen mot eksportmarkedet»
- Kan den bipolare modell gjøre Norge til «Verdens fremste sjømatnasjon»?

Et eksempel: Sesongprofilen i torskefiske



Ukentlige landinger av torsk i Norges Råfisklags fordelt på fartøyskvoter og kvoteordninger i 2012 og ferskfiskordningen i 2013. Rund vekt (Kilde: Norges Råfisklag).

Utviklingstrekk i eksporten av torsk



Utviklingen i eksport av ulike produktkategorier av torsk omregnet til rund vekt. Ubearbeidet er fersk og fryst ubearbeidet tosk. Konvensjonell er saltfisk, klippfisk og tørrfisk av torsk. Filet er fersk og fryst torskfilet

Mot en ny samfunnskontrakt?

- Trenger vi en ny samfunnskontrakt i fiskerisektoren?
- Det er legitimt at fiskeriene forvaltes med utgangspunkt i ulike hensyn, også når disse trekker i svært ulike retninger
- Den bipolare modell, der flåteleddet ble underlagt helt andre hensyn og rammevilkår enn industrileddet, er lett å forstå ut fra situasjonen på 1990-tallet.
- Men den er under press:
 - Fordi foredlingsleddet har magre kår og forvitrer
 - Fordi legitimiteten i særbehandling av flåteleddet svekkes
- Hvilke alternativer kan en tenke seg?
 - En ordinær industrimodell
 - En todelt modell
 - Industrimodell for de største og mest industrielle
 - En «tradisjonell modell» for de minste og mest sårbare

«Industrimodellen»

Rammevilkår der ordinære konkurransevilkår gjelder langs hele verdikjeden:

- Fiskesalgslagsloven endres slik at omsetningsmonopolet og minsteprisordningen opphører.
- Aktivitetskravet i Deltakerloven endres slik at alle juridiske personer som oppfyller bostedskravene kan eie merkepliktige fiskefartøy.
- Havressursloven og Deltakerloven endres slik at dagens kvotesystem med individuelle fartøykvoter (IVQ) kan erstattes med fritt omsettbare kvoter (ITQ).
- Det innføres en ressursrenteskatt med sikte på at ressursrenten i hovedsak innkasseres til statskassen, slik at den kan allokere innen rammen av statsbudsjettet.

Forventede konsekvenser av industrimodellen

- Sterk strukturrasjonalisering på sjø og land
- Bedre koordinering i verdikjedene, særlig mellom flåteledd og foredlingsindustri.
- Fri prisdannelse gir større mulighet til å dempe sesongpreget og å differensiere prisen etter kvalitet.
- Utvikling av næringsklynger med sterkere innovasjonskraft i flåte og industri.
- Klarere ansvars- og arbeidsdeling mellom næringsaktører og myndigheter, med svekkede muligheter for politisk intervensjon.
- Grensestridigheter og maktubalanse mellom fangstledd og industri oppheves.
- Som i oppdrettsnæringen vil dette gi regionale ringvirkninger primært der det er klare lokaliseringsfordeler. I torskesektoren er det rimelig å forvente at slike klynger vil vokse fram i Nord-Norge.
- Gjennomgående sterk vekst i produktivitet, lønnsomhet og konkurransekraft.

«Ja takk, begge deler»

En todelt løsning, der den industrielt organiserte del av sektoren underlegges normale konkurransevilkår, mens mer tradisjonelle driftsformer, basert på småskala produksjon og eierdrevne fartøyer og bedrifter, beholder dagens rammevilkår:

- For utøverne i tradisjonell sektor opprettholdes bestemmelsene i Fiskesalgslagsloven, slik at omsetningsmonopolet og minsteprisordningen fortsetter.
- Aktivitetskravet i Deltakerloven strammes inn for denne sektoren, slik at bare aktive fiskere kan eie fiskefartøy.
- Bestemmelsene i Havressursloven og Deltakerloven opprettholdes slik at det i tradisjonell sektor ikke er mulig å omsette kvote skilt fra fartøyet.
- Ressursrenteskatt skal ikke innkreves i tradisjonell sektor.

Avslutning

- Alternativene er mer å oppfatte som tankemodeller enn som realistiske forslag
- Hvordan de evalueres må likevel sees i sammenheng med dagens modell
- Under trykket av sterk global konkurranse & økende norsk kostnadsnivå:
 - Fortsatt systematisk strukturering & nedbygging av flåten
 - Fortsatt forvitring av foredlingsindustrien
- Økende legitimitetsproblemer fordi restene av fiskerinæringa blir mer industrialisert, med større avstand til kystbefolkninga
- I dette perspektivet kan en nok utsette, men ikke unngå, å finne fram til mer funksjonelle rammevilkår og en annen samfunnskontrakt